



MASTER LEDtube Mains T5

MASTER LEDtube 1200mm HO 26W 840 T5

Новая лампа Philips Master LEDtube Mains T5 упрощает реализацию проектов освещения. Вам больше не нужно следить за технологиями драйверов. Уникальная конструкция позволяет устанавливать лампу Philips MASTER LEDtube Mains T5 непосредственно в светильники, подключенные к сети электропитания. Нет ничего проще! Абсолютно безопасные, надежные и удобные в установке лампы Philips MASTER LEDtube Mains T5 представляют собой идеальную замену стандартным люминесцентным трубкам. Они обеспечивают интенсивное освещение на протяжении всего срока службы, отличаются высокой энергоэффективностью и более низкими расходами на обслуживание.

Данные о продукции

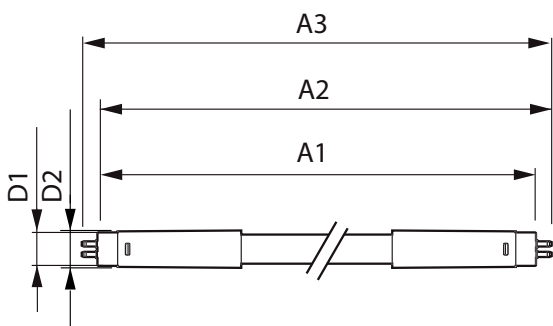
Общая информация		Стабильность светового потока лампы в конце номинального срока службы (ном.)	
Цоколь	G5 [G5]	70 %	
Соответствие стандарту EU RoHS	Да		
Номинальный срок службы (ном.)	50000 h		
Цикл переключения	200000X		
Технические характеристики освещения		Эксплуатационные и электрические характеристики	
Код цвета	840 [Цветовая температура 4000K (841)]	Входная частота	50–60 Hz
Угол пучка света (ном.)	200 °	Power (Rated) (Nom)	26 W
Светоотдача (ном.)	3900 lm	Время включения (ном.)	0,5 s
Обозначение цвета	Cool White (CW)	Время прогрева до 60 % света (ном.)	0,5 s
Коррелированная цветовая температура (ном.)	4000 K	Коэффициент мощности (ном.)	0,9
Эффективность освещения (номинальная) (ном.)	150,00 lm/W	Напряжение (ном.)	220–240 V
Постоянство цвета	<6	Температура	
Коэффициент цветопередачи (ном.)	80	Температура окружающей среды (макс.)	45 °C
		Температура окружающей среды (мин.)	-20 °C
		Температура хранения (макс.)	65 °C
		Температура хранения (мин.)	-40 °C

MASTER LEDtube Mains T5

Температура корпуса максимальная (ном.)	72,1 °C
Системы управления и регулировка яркости света	
Возможность изменения яркости света	No
Механические компоненты и корпус	
Материал колбы	Glass
Длина продукта	1200 mm
Соответствие требованиям и область применения	
Метка энергоэффективности (EEL)	A++
Энергосберегающий продукт	Yes
Знаки утверждения	CE marking RoHS compliance KEMA Keur certificate

Энергопотребление кВт-час/1000 ч	26 kWh
Данные об изделии	
Полный код продукта	871869681923400
Название продукта для заказа	MASTER LEDtube 1200mm HO 26W 840 T5
EAN/UPC — продукт	8718696819234
Код заказа	929001908602
Нумератор — количество на упаковку	1
Нумератор — упаковок на внешний короб	10
Материал № (12NC)	929001908602
Вес нетто (шт.)	0,215 kg

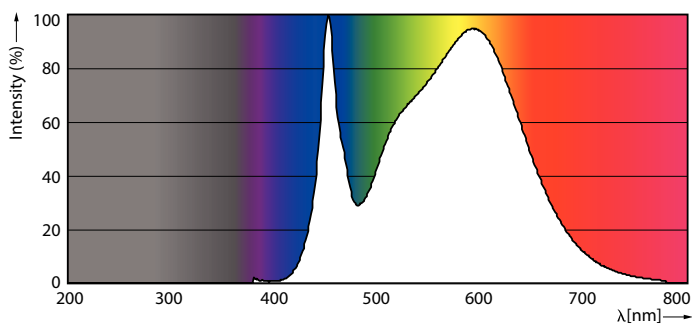
Чертеж размеров



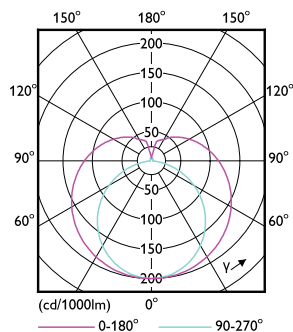
TLED 1200mm 26W-54W 3900lm 200D 4000K G5

Product	D1	D2	A1	A2	A3
MASTER LEDtube 1200mm HO 26W 840 T5	15 mm	16,9 mm	1149 mm	1156,1 mm	1163,2 mm

Фотометрические данные



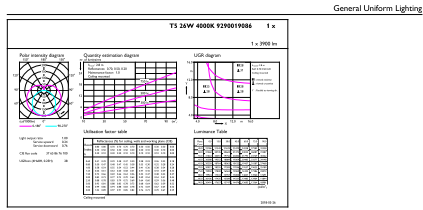
26W G5



26W G5 830 3000K

MASTER LEDtube Mains T5

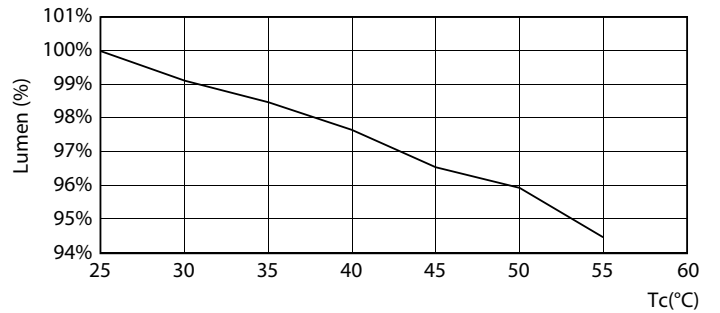
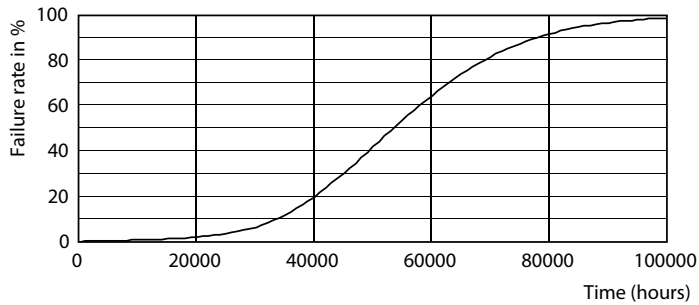
Фотометрические данные



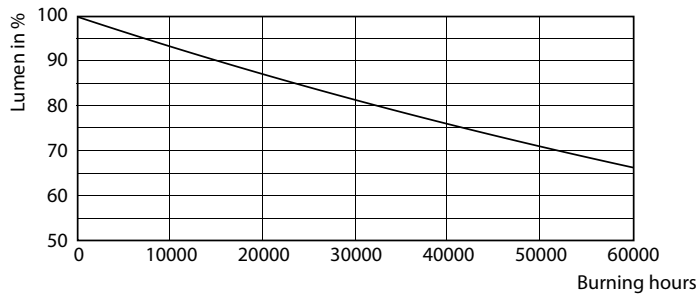
CeluxX Photometrics 4.5 Philips Lighting B.V. Page 5/7

26W G5 840 4000K

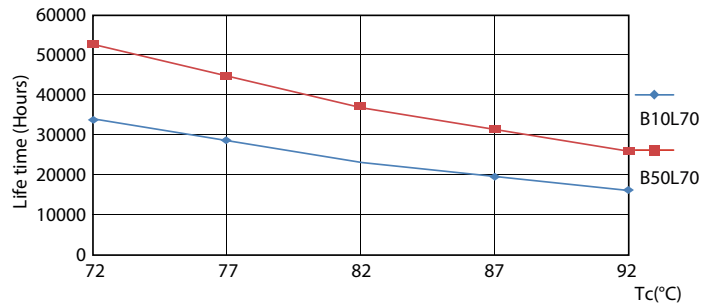
Срок службы



26W G5



26W G5



26W G5

26W G5

MASTER LEDtube Mains T5

Срок службы



26W G5

