



# MASTER LEDtube EM/ Mains

## MASTER LEDtube 1500mm UO 24W 865 T8 FF RCA

Philips MASTER LEDtube состоит из светодиодного источника света в традиционном форм-факторе люминесцентного светильника. Благодаря уникальному дизайну, его совершенно невозможно отличить от традиционной люминесцентной лампы. Это уникальное решение для тех, кто хочет получить решение с оптимальным соотношением цены и качества при ограниченном бюджете, осуществить быструю замену ламп и стремится увеличить эффективность и срок службы источников света.

### Предупреждение и условия безопасности

• -

### Данные о продукции

Общая информация		Эксплуатационные и электрические характеристики	
Цоколь	G13 [ Medium Bi-Pin Fluorescent]	Коэффициент цветопередачи (ном.)	83
Соответствие стандарту EU RoHS	Да	Стабильность светового потока лампы в конце номинального срока службы (ном.)	70 %
Номинальный срок службы (ном.)	50000 h	<b>Эксплуатационные и электрические характеристики</b>	
Цикл переключения	200000X	Входная частота	50–60 Hz
<b>Технические характеристики освещения</b>		Power (Rated) (Nom)	24 W
Код цвета	865 [ Цветовая температура 6500K]	Ток лампы (макс.)	112 mA
Угол пучка света (ном.)	160 °	Ток лампы (мин.)	103 mA
Светоотдача (ном.)	3700 lm	Время включения (ном.)	0,5 s
Обозначение цвета	Cool Daylight	Время прогрева до 60 % света (ном.)	0,5 s
Коррелированная цветовая температура (ном.)	6500 K	Коэффициент мощности (ном.)	0,9
Эффективность освещения (номинальная) (ном.)	154,00 lm/W	Напряжение (ном.)	220–240 V
Постоянство цвета	<6		

# MASTER LEDtube EM/Mains

## Температура

Температура окружающей среды (макс.)	45 °C
Температура окружающей среды (мин.)	-20 °C
Температура хранения (макс.)	65 °C
Температура хранения (мин.)	-40 °C
Температура корпуса максимальная (ном.)	60 °C

## Системы управления и регулировка яркости света

Возможность изменения яркости света	No
-------------------------------------	----

## Механические компоненты и корпус

Длина продукта	1500 mm
----------------	---------

## Соответствие требованиям и область применения

Метка энергоэффективности (EEL)	A++
Энергосберегающий продукт	Yes

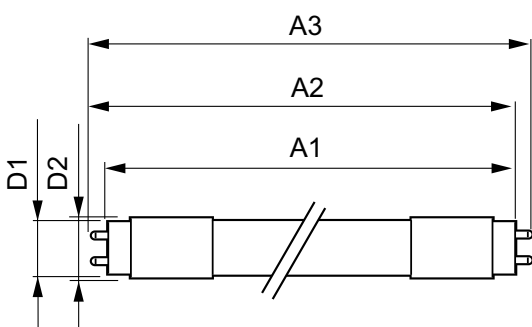
Знаки утверждения	RoHS compliance CE marking KEMA Keur certificate
-------------------	---

Энергопотребление кВт-час/1000 ч	24 kWh
----------------------------------	--------

## Данные об изделии

Полный код продукта	871869681809100
Название продукта для заказа	MASTER LEDtube 1500mm UO 24W 865 T8 FF RCA
EAN/UPC — продукт	8718696818091
Код заказа	929001908408
Нумератор — количество на упаковку	1
Нумератор— упаковок на внешний короб	10
Материал № (12NC)	929001908408
Вес нетто (шт.)	0,315 kg

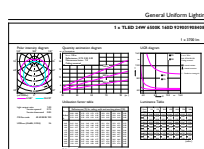
## Чертеж размеров



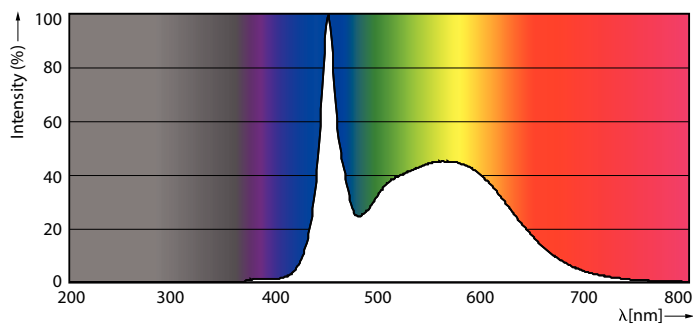
TLED Master UO 5ft low Flicker RCA 6500k

Product	D1	D2	A1	A2	A3
MASTER LEDtube 1500mm UO 24W 865 T8 FF RCA	25,8 mm	28 mm	1498,7 mm	1505,8 mm	1498,7 mm

## Фотометрические данные



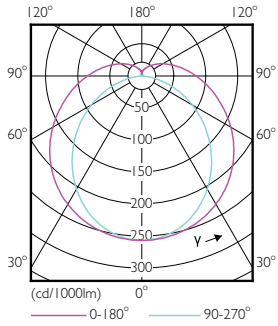
LEDtube G13 24W 6500K 160D



LEDtube G13 24W 6500K 160D

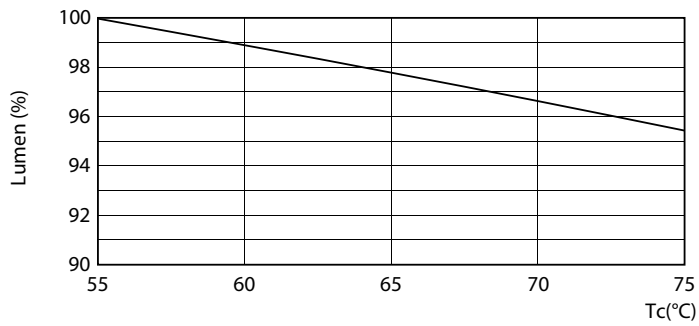
# MASTER LEDtube EM/Mains

## Фотометрические данные

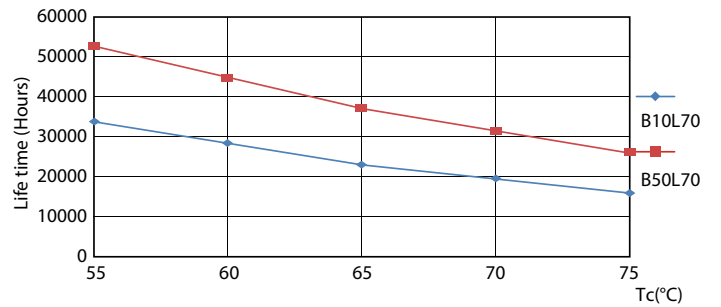


LEDtube G13 16W 3000K 160D

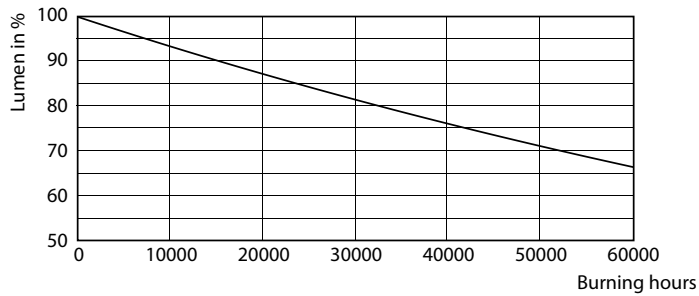
## Срок службы



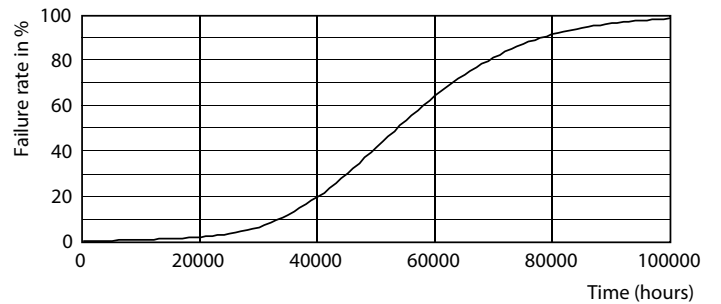
LEDtube G13 24W 3000K 160D LumenVsTc



LEDtube G13 16W 3000K 160D LifetimeVsTc



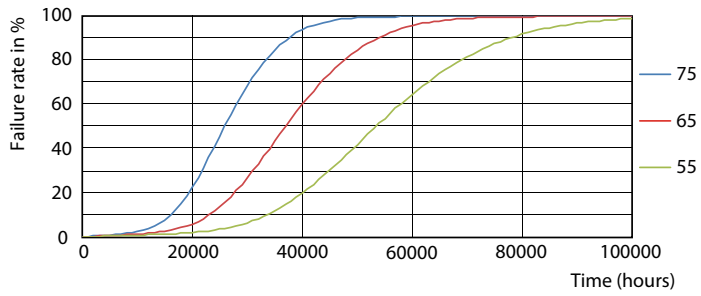
LEDtube G13 16W 3000K 160D



LEDtube G13 16W 3000K 160D

# MASTER LEDtube EM/Mains

## Срок службы



LEDtube G13 16W 3000K 160D FailureRate

