



MASTER LEDtube InstantFit HF T5

Master LEDtube HF 1200mm HE 16.5W 830 T5

Philips MASTER LEDtube InstantFit T5 совмещает светодиодный источник света с традиционной конструкцией люминесцентной лампы T5. Благодаря уникальному дизайну ее совершенно невозможно отличить от традиционной люминесцентной лампы. Philips MASTER LEDtube InstantFit T5 — это идеальное решение для заказчиков, которые требовательны к свету и хотят получить долговечное решение. Максимальное энергосбережение и долгий срок службы обеспечивают привлекательный период окупаемости и снижение совокупной стоимости владения.

Данные о продукции

Общая информация	
Цоколь	G5 [G5]
Соответствие стандарту EU RoHS	Да
Номинальный срок службы (ном.)	50000 h
Цикл переключения	50000X
Технические характеристики освещения	
Код цвета	830 [Цветовая температура 3000K]
Угол пучка света (ном.)	200 °
Светоотдача (ном.)	2300 lm
Обозначение цвета	White (WH)
Коррелированная цветовая температура (ном.)	3000 K
Эффективность освещения (номинальная) (ном.)	139,00 lm/W
Постоянство цвета	<6
Коэффициент цветопередачи (ном.)	83
Стабильность светового потока лампы в конце номинального срока службы (ном.)	70 %

Эксплуатационные и электрические характеристики	
Входная частота	35000-70000 Hz
Power (Rated) (Nom)	16,5 W
Ток лампы (макс.)	350 mA
Ток лампы (мин.)	150 mA
Время включения (ном.)	0,5 s
Время прогрева до 60 % света (ном.)	0,5 s
Коэффициент мощности (ном.)	0,9
Напряжение (ном.)	90-130 V
Температура	
Температура окружающей среды (макс.)	45 °C
Температура окружающей среды (мин.)	-20 °C
Температура хранения (макс.)	65 °C
Температура хранения (мин.)	-40 °C
Температура корпуса максимальная (ном.)	65 °C

MASTER LEDtube InstantFit HF T5

Системы управления и регулировка яркости света

Возможность изменения яркости света	No
-------------------------------------	----

Механические компоненты и корпус

Материал колбы	Glass
Длина продукта	1200 mm

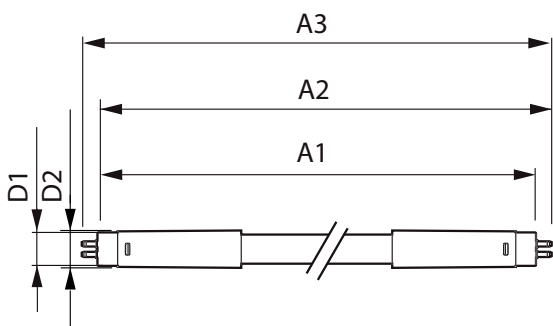
Соответствие требованиям и область применения

Метка энергоэффективности (EEL)	A+
Энергосберегающий продукт	Yes
Знаки утверждения	CE marking RoHS compliance KEMA Keur certificate
Энергопотребление кВт-час/1000 ч	20 kWh

Данные об изделии

Полный код продукта	871869674329400
Название продукта для заказа	Master LEDtube HF 1200mm HE 16.5W 830 T5
EAN/UPC — продукт	8718696743294
Код заказа	929001391002
Нумератор — количество на упаковку	1
Нумератор — упаковок на внешний короб	10
Материал № (12NC)	929001391002
Вес нетто (шт.)	0,159 kg

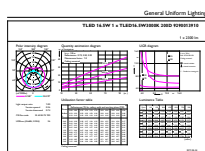
Чертеж размеров



TLED 1200mm 230V14W-28W 2100lm 160D 300

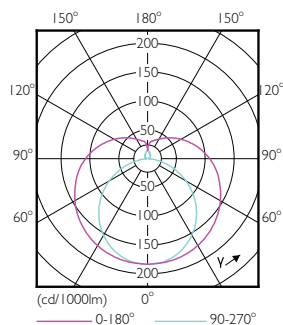
Product	D1	D2	A1	A2	A3
Master LEDtube HF 1200mm HE 16.5W 830 T5	15,5 mm	18,8 mm	1149 mm	1156,1 mm	1163,2 mm

Фотометрические данные



General Uniform Lighting
TLED 1200mm 16-5W G5 830 2300lm
Page 11

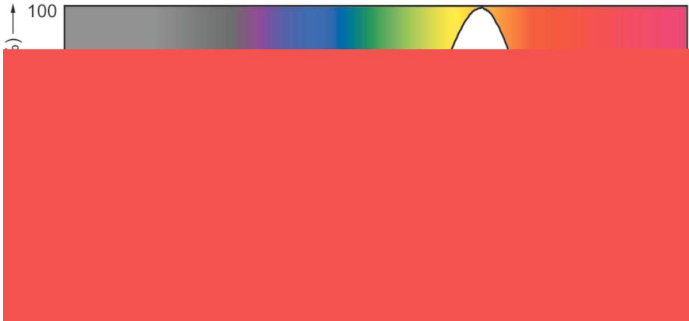
LEDtube 1200mm 16-5W G5 830 2300lm



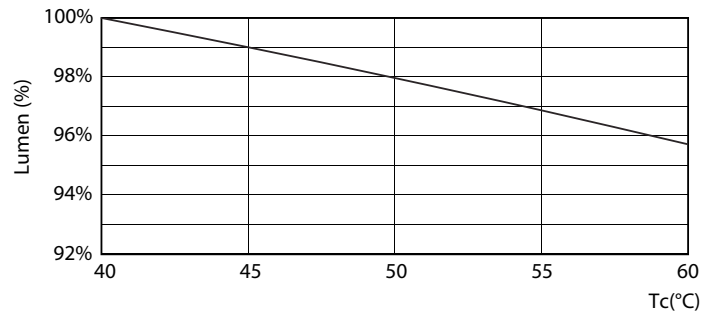
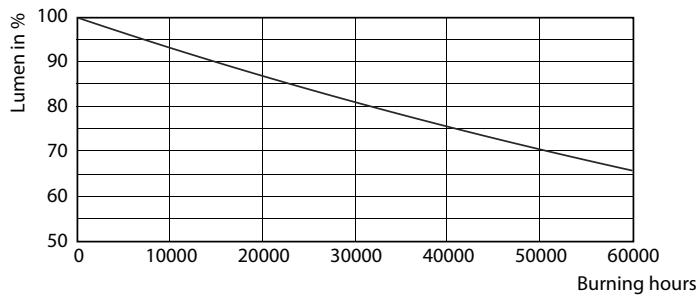
LEDtube 600mm 8W G5 830 1000lm

MASTER LEDtube InstantFit HF T5

Фотометрические данные

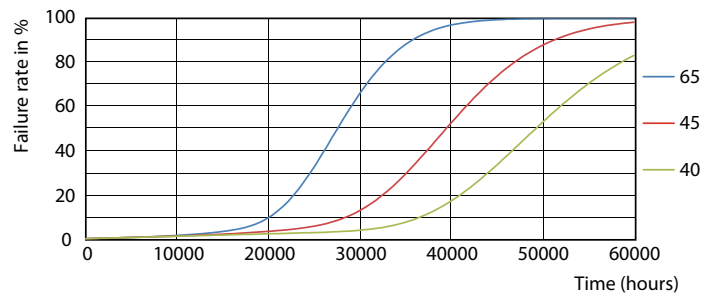
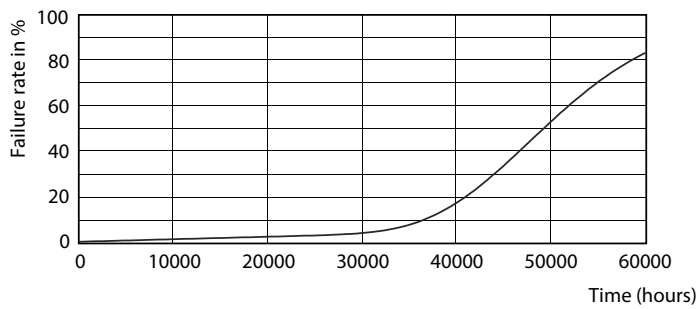


Срок службы



LEDtube 600mm 8W G5 830 1000lm

LEDtube 600mm 8W G5 830 1000lm

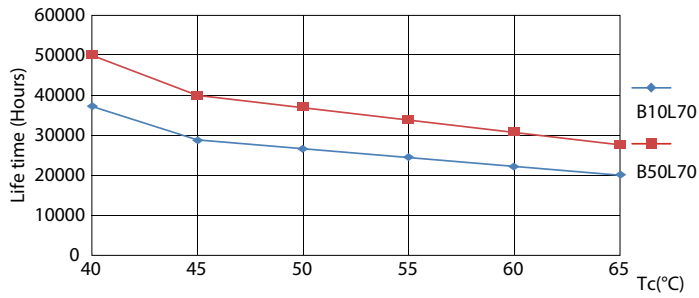


LEDtube 600mm 8W G5 830 1000lm

LEDtube 600mm 8W G5 830 1000lm

MASTER LEDtube InstantFit HF T5

Срок службы



LEDtube 600mm 8W G5 830 1000lm

