



# MASTER LEDtube InstantFit HF T5

## Master LEDtube HF 1500mm HO 26W 830 T5

Philips MASTER LEDtube InstantFit T5 совмещает светодиодный источник света с традиционной конструкцией люминесцентной лампы T5. Благодаря уникальному дизайну ее совершенно невозможно отличить от традиционной люминесцентной лампы. Philips MASTER LEDtube InstantFit T5 — это идеальное решение для заказчиков, которые требовательны к свету и хотят получить долговечное решение. Максимальное энергосбережение и долгий срок службы обеспечивают привлекательный период окупаемости и снижение совокупной стоимости владения.

### Данные о продукции

Общая информация	
Цоколь	G5 [ G5]
Соответствие стандарту EU RoHS	Да
Номинальный срок службы (ном.)	50000 h
Цикл переключения	50000X

Технические характеристики освещения	
Код цвета	830 [ Цветовая температура 3000K]
Угол пучка света (ном.)	200 °
Светоотдача (ном.)	3700 lm
Обозначение цвета	White (WH)
Коррелированная цветовая температура (ном.)	3000 K
Эффективность освещения (номинальная) (ном.)	142,00 lm/W
Постоянство цвета	<6
Коэффициент цветопередачи (ном.)	83
Стабильность светового потока лампы в конце номинального срока службы (ном.)	70 %

Эксплуатационные и электрические характеристики	
Входная частота	39000-60000 Hz
Power (Rated) (Nom)	26 W
Ток лампы (макс.)	415 mA
Ток лампы (мин.)	240 mA
Время включения (ном.)	0,5 s
Время прогрева до 60 % света (ном.)	0,5 s
Коэффициент мощности (ном.)	0,9
Напряжение (ном.)	100-135 V

Температура	
Температура окружающей среды (макс.)	45 °C
Температура окружающей среды (мин.)	-20 °C
Температура хранения (макс.)	65 °C
Температура хранения (мин.)	-40 °C
Температура корпуса максимальная (ном.)	45 °C

# MASTER LEDtube InstantFit HF T5

## Системы управления и регулировка яркости света

Возможность изменения яркости света	No
-------------------------------------	----

## Механические компоненты и корпус

Финишная обработка колбы	Матовое
Материал колбы	Пластиковый
Длина продукта	1500 mm

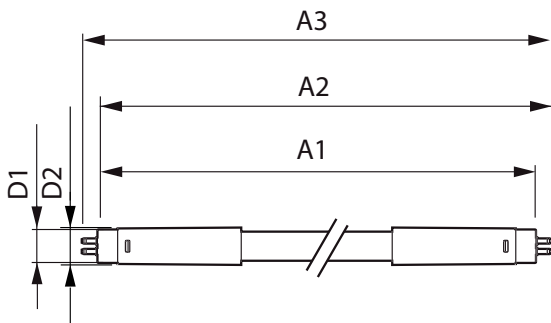
## Соответствие требованиям и область применения

Метка энергоэффективности (EEL)	A+
Энергосберегающий продукт	Yes
Знаки утверждения	CE marking RoHS compliance KEMA Keur certificate
Энергопотребление кВт-час/1000 ч	31 kWh

## Данные об изделии

Полный код продукта	871869668552500
Название продукта для заказа	Master LEDtube HF 1500mm HO 26W 830 T5
EAN/UPC — продукт	8718696685525
Код заказа	929001296102
Нумератор — количество на упаковку	1
Нумератор — упаковок на внешний короб	10
Материал № (12NC)	929001296102
Вес нетто (шт.)	0,197 kg

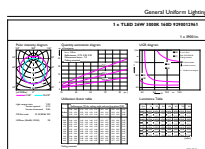
## Чертеж размеров



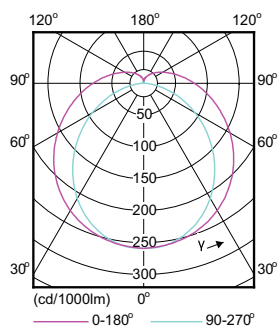
TLED 230V 26W-49W 3700lm 3000K G5 ND

Product	D1	D2	A1	A2	A3
Master LEDtube HF 1500mm HO 26W 830 T5	15,2 mm	21 mm	1447,8 mm	1454,9 mm	1462 mm

## Фотометрические данные



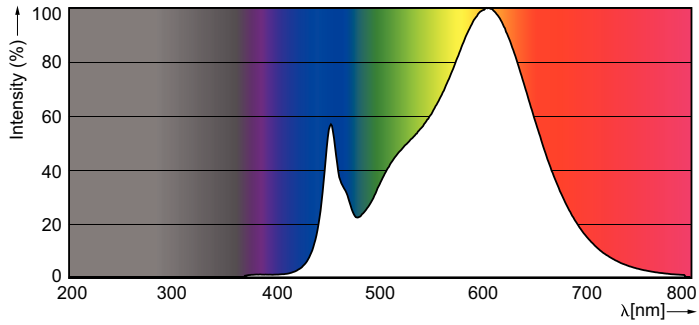
General Uniform Lighting  
1 = table with beam data (photometric)  
L = lumens  
E = lux  
Page 10



LEDtube HF 1500mm 26W G5 830 3700lm T5 HO

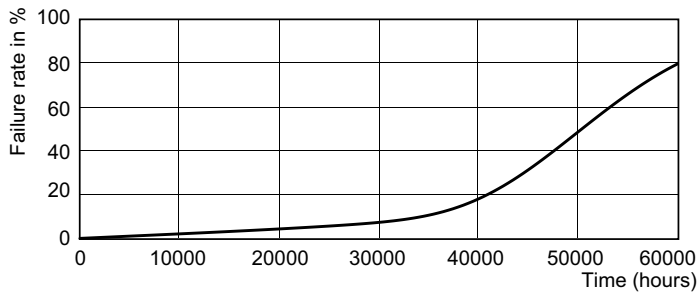
# MASTER LEDtube InstantFit HF T5

## Фотометрические данные

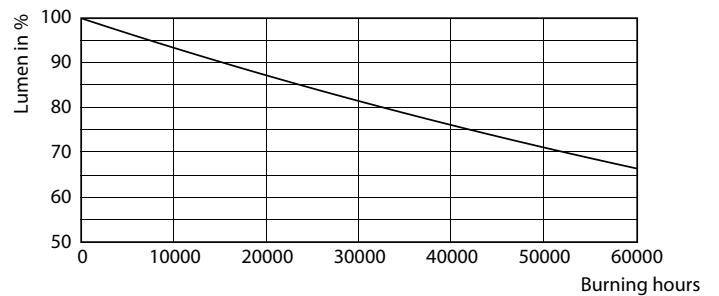


LEDtube HF 1500mm 26W G5 830 3700lm T5 HO

## Срок службы



LEDtube HF 1500mm 26W G5 T5



LEDtube HF 1500mm 26W G5 T5

