



UniFlood C

BVP321 12LED 40K 220V 40 DMX

UniFlood C — это архитектурный светодиодный прожектор круглой формы для наружного применения, который предназначен для фасадного и ландшафтного освещения, а также для заливающего освещения различных объектов. Прочная конструкция и эффективная оптическая система делают этот прожектор идеальным решением для освещения фасадов высотных зданий, мостов, достопримечательностей и памятников. Доступные цвета: белый, монохромные цвета, RGB, RGBW и регулируемый белый цвет (Tunable White). Шесть видов световых пучков: от узкого концентрированного до широкого заливающего. Интерфейс управления DMX512/RDM позволяет архитекторам и дизайнерам экспериментировать с различными концепциями и вариантами дизайна без ограничений.

Предупреждение и условия безопасности

- Подходит только для размещения вне зданий

Данные о продукции

Общая информация	
Цвет источника света	Нейтральный белый
Драйвер в комплекте	Yes
Тип оптического плафона/линзы	Линза из полиметилметакрилата
Интерфейс управления	Dynamic DMX/RDM
Соединение	Свободные провода и 2 соединительных зажима четырехполюсных
Кабель	Кабель 0,5 м без штекера трехполюсный и 2 кабеля 0,5 м с разъемом четырехполюсных
Класс защиты по МЭК	Класс безопасности I
Маркировка CE	CE mark

Эксплуатационные и электрические характеристики	
Входное напряжение	220 to 240 V
Входная частота	50–60 Hz
Коэффициент мощности (мин.)	0.9
Системы управления и регулировка яркости света	
Возможность изменения яркости света	Yes
Механические компоненты и корпус	
Материал корпуса	Литой алюминий
Материал оптической крышки/линзы	Закаленное стекло
Общая длина	143,5 mm
Общая высота	200 mm

UniFlood C

Общий диаметр	180 mm
Цвет	Dark gray

Соответствие требованиям и область применения

Код защиты от проникновения	IP66 [Защита от попадания пыли, защита от струй]
Код степени защиты от механических воздействий	IK08 [5 J vandal-protected]

Первоначальная производительность (соответствие МЭК)

Начальная светоотдача (система со светоотдачей)	1870 lm
Допустимое отклонение светового потока	+/-10%
Начальная эффективность освещения светодиода	69 lm/W
Нач. корр. цветовая температура	4000 K
Нач. индекс цветопередачи	80
Начальная входная мощность	27 W

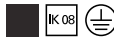
Допустимое значение потребляемой мощности	+/-10%
---	--------

Условия эксплуатации

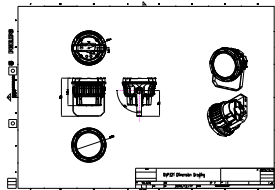
Диапазон температуры окружающей среды	-40 to +50 °C
---------------------------------------	---------------

Данные об изделии

Полный код продукта	911401777662
Название продукта для заказа	BVP321 12LED 40K 220V 40 DMX
Код заказа	911401777662
Нумератор — количество на упаковку	1
Нумератор— упаковок на внешний короб	6
Материал (SAP)	911401777662
Вес нетто (шт.)	2.366 kg



Чертеж размеров



BVP321/322/323/324

