



# UniFlood C

## BVP321 9LED 30K 220V 60

UniFlood C — это архитектурный светодиодный прожектор круглой формы для наружного применения, который предназначен для фасадного и ландшафтного освещения, а также для заливающего освещения различных объектов. Прочная конструкция и эффективная оптическая система делают этот прожектор идеальным решением для освещения фасадов высотных зданий, мостов, достопримечательностей и памятников. Доступные цвета: белый, монохромные цвета, RGB, RGBW и регулируемый белый цвет (Tunable White). Шесть видов световых пучков: от узкого концентрированного до широкого заливающего. Интерфейс управления DMX512/RDM позволяет архитекторам и дизайнерам экспериментировать с различными концепциями и вариантами дизайна без ограничений.

### Предупреждение и условия безопасности

- Подходит только для размещения вне зданий

### Данные о продукции

Общая информация		Коэффициент мощности (мин.)	
Цвет источника света	Теплый белый	0.9	
Драйвер в комплекте	Yes	Системы управления и регулировка яркости света	
Тип оптического плафона/линзы	Линза из полиметилметакрилата	Возможность изменения яркости света	No
Интерфейс управления	-	Механические компоненты и корпус	
Соединение	Проволочные выводы/провода	Материал корпуса	Литой алюминий
Кабель	Кабель 0,5 м без штекера трехполюсный	Материал оптической крышки/линзы	Закаленное стекло
Класс защиты по МЭК	Класс безопасности I	Общая длина	143,5 mm
Маркировка CE	CE mark	Общая высота	200 mm
Эксплуатационные и электрические характеристики		Общий диаметр	180 mm
Входное напряжение	220 to 240 V	Цвет	Dark gray
Входная частота	50–60 Hz		

# UniFlood C

## Соответствие требованиям и область применения

Код защиты от проникновения	IP66 [ Защита от попадания пыли, защита от струй]
Код степени защиты от механических воздействий	IK08 [ 5 J vandal-protected]

## Первоначальная производительность (соответствие МЭК)

Начальная светотдача (система со светотдачей)	800 lm
Допустимое отклонение светового потока	+/-10%
Начальная эффективность освещения светодиода	38 lm/W
Нач. корр. цветовая температура	3000 K
Нач. индекс цветопередачи	80
Начальная входная мощность	21 W
Допустимое значение потребляемой мощности	+/-10%

## Условия эксплуатации

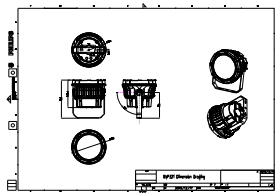
Диапазон температуры окружающей среды	-40 to +50 °C
---------------------------------------	---------------

## Данные об изделии

Полный код продукта	911401777272
Название продукта для заказа	BVP321 9LED 30K 220V 60
Код заказа	911401777272
Нумератор — количество на упаковку	1
Нумератор — упаковок на внешний короб	6
Материал (SAP)	911401777272
Вес нетто (шт.)	2,366 kg



## Чертеж размеров



BVP321/322/323/324

