



# UniStrip G4

## BCP385 48LED 30K 220V 7 L100 DMX

UniStrip G4 — это светодиодный светильник для поверхностного монтажа, который предназначен для архитектурного освещения фасадов зданий, мостов, надземных переходов и для других сфер, требующих применение архитектурной подсветки. Универсальная линейка светильников, которая позволит удовлетворить все имеющиеся потребности в освещении: омывающая подсветка стен, скользящая подсветка стен и линейная заливающая подсветка. Прочная механическая конструкция и уникальная оптическая система делают этот светильник идеальным решением для освещения фасадов зданий, мостов, надземных переходов и для других сфер, требующих применение архитектурной подсветки. Доступные цвета: белый, монохромные цвета, RGB, RGBW и регулируемый белый цвет (Tunable White), а также интерфейс управления DMX с поддержкой до 8 пикселей (8IDs) позволяют архитекторам и дизайнерам экспериментировать с различными концепциями и вариантами дизайна без каких-либо ограничений.

### Предупреждение и условия безопасности

- Подходит только для размещения вне зданий

### Данные о продукции

Общая информация	
Цвет источника света	Warm white
Сменный источник света	No
Количество единиц ПРА	1 unit
Драйвер/блок питания/трансформатор	PSU [ Power supply unit]
Драйвер в комплекте	Yes
Тип оптического плафона/линзы	GT [ Tempered glass]
Распределение света светильника	7.5° x 7.5°
Интерфейс управления	Dynamix DMX
Соединение	Flying leads/wires and 2 Push-in connector 4-pole

Кабель	Cable 0.3 m without plug 3-pole + 2 Cables 0.3 m with connector 4-pole
Класс защиты по МЭК	Класс безопасности I
Знак пожароопасности	F [ For mounting on normally flammable surfaces]
Маркировка CE	CE mark
Тип оптики для размещения вне зданий	Narrow beam angle 7.5°
Количество продуктов на прерывателе (16 А, тип В)	3
Light source engine type	LED
Класс ремонтпригодности	Класс В; светильник оснащен некоторыми деталями, требующими обслуживания (когда применимо):

# UniStrip G4

драйвер, блоки управления,  
устройство защиты от скачков  
напряжения, передний плафон и  
механические части

## Технические характеристики освещения

Стандартный угол наклона при верхнем монтаже	-
Стандартный угол наклона при настенном монтаже	-

## Эксплуатационные и электрические характеристики

Входное напряжение	220 to 240 V
Входная частота	50 to 60 Hz
Пусковой ток	70 A
Время пуска	0,65 ms
Коэффициент мощности (мин.)	0.9

## Системы управления и регулировка яркости света

Возможность изменения яркости света	Yes
-------------------------------------	-----

## Механические компоненты и корпус

Материал корпуса	Aluminum extruded
Оптический материал	Polymethyl methacrylate
Материал оптической крышки/линзы	Glass
Материал фиксации	Алюминий
Монтажное устройство	MBA [ Mounting bracket adjustable]
Форма оптической крышки/линзы	Flat
Покрытие оптической крышки/линзы	Прозрачное
Общая длина	1000 mm
Общая ширина	88 mm
Общая высота	158 mm
Цвет	Dark gray

## Соответствие требованиям и область применения

Код защиты от проникновения	IP66 [ Dust penetration-protected, jet-proof]
Код степени защиты от механических воздействий	IK06 [ 1 J]

## Первоначальная производительность (соответствие МЭК)

Initial luminous flux (system flux)	6097 lm
Допустимое отклонение светового потока	+/-10%
Начальная эффективность освещения светодиода	61 lm/W
Нач. корр. цветовая температура	3000 K
Init. Color Rendering Index	80
Начальная цветность	4 SDCM
Начальная входная мощность	100 W
Допустимое значение потребляемой мощности	+/-10%

## Условия эксплуатации

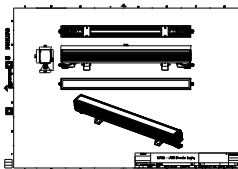
Диапазон температуры окружающей среды	-40 to +50 °C
Максимальный уровень уменьшения яркости света	10%

## Данные об изделии

Полный код продукта	911401751982
Название продукта для заказа	BCP385 48LED 30K 220V 7 L100 DMX
Код заказа	911401751982
Нумератор — количество на упаковку	1
Нумератор — упаковок на внешний короб	2
SAP Material	911401751982
Net Weight (Piece)	3,949 kg



## Чертеж размеров



BCP280/383/384/385 UNIStrip G3

## UniStrip G4



© 2020 Signify Holding Все права защищены. Signify никоим образом не гарантирует точность и полноту представленной здесь информации и не несет ответственности за любые действия, совершенные в этой связи.

Информация, представленная в данном документе, не является коммерческим предложением и не является частью какого-либо предложения или контракта, если иное не подтверждено Signify. Philips и логотип Philips являются зарегистрированными товарными знаками компании Koninklijke Philips N.V.

[www.lighting.philips.com](http://www.lighting.philips.com)

2020, Ноябрь 17 - Данные для изменения