

UniStrip G4

BCP382 24LED RGBNW 24V 30 L100 DMX

UniStrip G4 — это светодиодный светильник для поверхностного монтажа, который предназначен для архитектурного освещения фасадов зданий, мостов, надземных переходов и для других сфер, требующих применение архитектурной подсветки. Универсальная линейка светильников, которая позволит удовлетворить все имеющиеся потребности в освещении: омывающая подсветка стен, скользящая подсветка стен и линейная заливающая подсветка. Прочная механическая конструкция и уникальная оптическая система делают этот светильник идеальным решением для освещения фасадов зданий, мостов, надземных переходов и для других сфер, требующих применение архитектурной подсветки. Доступные цвета: белый, монохромные цвета, RGB, RGBW и регулируемый белый цвет (Tunable White), а также интерфейс управления DMX с поддержкой до 8 пикселей (8IDs) позволяют архитекторам и дизайнерам экспериментировать с различными концепциями и вариантами дизайна без каких-либо ограничений.

Предупреждение и условия безопасности

- Подходит только для размещения вне зданий

Данные о продукции

Общая информация	
Цвет источника света	Красный, зеленый, синий и белый
Сменный источник света	No
Драйвер в комплекте	No
Тип оптического плафона/линзы	CLFT [Clear flat]
Распределение света светильника	30° x 30°
Интерфейс управления	Dynamic DMX
Соединение	2 соединительных зажима пятиполюсных
Кабель	2 кабеля 0,15 м с разъемами пятиполюсные
Класс защиты по МЭК	Класс безопасности III

Знак пожароопасности	F [For mounting on normally flammable surfaces]
Маркировка CE	CE mark
Тип светодиодного генератора	LED
Класс ремонтпригодности	Класс B; светильник оснащен некоторыми деталями, требующими обслуживания (когда применимо): драйвер, блоки управления, устройство защиты от скачков напряжения, передний плафон и механические части

UniStrip G4

Эксплуатационные и электрические характеристики

Входное напряжение	24 В пост. тока V
Входная частота	- Hz
Коэффициент мощности (мин.)	0.9

Системы управления и регулировка яркости света

Возможность изменения яркости света	Yes
-------------------------------------	-----

Механические компоненты и корпус

Материал корпуса	Формованный алюминий
Оптический материал	Polymethyl methacrylate
Материал оптической крышки/линзы	Закаленное стекло
Материал фиксации	Алюминий
Монтажное устройство	MBA [Mounting bracket adjustable]
Покрывание оптической крышки/линзы	Прозрачное
Общая длина	1000 mm
Общая ширина	38 mm
Общая высота	47 mm
Цвет	Dark gray

Соответствие требованиям и область применения

Код защиты от проникновения	IP66 [Защита от попадания пыли, защита от струй]
Код степени защиты от механических воздействий	IK06 [1 J]

Первоначальная производительность (соответствие МЭК)

Начальная светоотдача (система со светоотдачей)	1306 lm
Допустимое отклонение светового потока	+/-10%
Начальная эффективность освещения светодиода	36 lm/W
Нач. корр. цветовая температура	- K
Нач. индекс цветопередачи	-
Начальная входная мощность	36 W
Допустимое значение потребляемой мощности	+/-10%

Условия эксплуатации

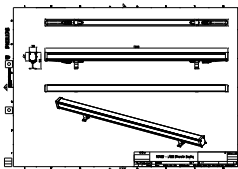
Диапазон температуры окружающей среды	-40 to +50 °C
---------------------------------------	---------------

Данные об изделии

Полный код продукта	911401739332
Название продукта для заказа	BCP382 24LED RGBNW 24V 30 L100 DMX
Код заказа	911401739332
Нумератор — количество на упаковку	1
Нумератор — упаковок на внешний короб	15
Материал (SAP)	911401739332
Вес нетто (шт.)	1,466 kg



Чертеж размеров



BCP280/383/384/385 UNiStrip G3

UniStrip G4

