



MASTER LEDtube EM/ Mains



MASTER LEDtube 1200mm UE 13.5W 865 T8

Philips MASTER LEDtube состоит из светодиодного источника света в традиционном форм-факторе люминесцентного светильника. Благодаря уникальному дизайну, его совершенно невозможно отличить от традиционной люминесцентной лампы. Это уникальное решение для тех, кто хочет получить решение с оптимальным соотношением цены и качества при ограниченном бюджете, осуществить быструю замену ламп и стремится увеличить эффективность и срок службы источников света.

Предупреждение и условия безопасности

• -

Данные о продукции

Общая информация	
Цоколь	G13 ROT (Rotating) [Medium Bi-Pin Fluorescent]
Соответствие стандарту EU RoHS	Да
Номинальный срок службы (ном.)	70000 h
Цикл переключения	200000X
Исходное измерение потока	Sphere
Технические характеристики освещения	
Код цвета	865 [Цветовая температура 6500K]
Угол пучка света (ном.)	160 °
Светоотдача (ном.)	2500 lm
Обозначение цвета	Cool Daylight
Коррелированная цветовая температура (ном.)	6500 K
Эффективность освещения (номинальная) (ном.)	185,00 lm/W
Постоянство цвета	<6
Коэффициент цветопередачи (ном.)	80
Стабильность светового потока лампы в конце номинального срока службы (ном.)	70 %
Эксплуатационные и электрические характеристики	
Входная частота	50–60 Hz
Power (Rated) (Nom)	13,5 W
Ток лампы (макс.)	69 mA
Ток лампы (мин.)	56 mA
Время включения (ном.)	0,5 s
Время прогрева до 60 % света (ном.)	0,5 s
Коэффициент мощности (ном.)	0,9
Напряжение (ном.)	220–240 V
Температура	
Температура окружающей среды (макс.)	45 °C

MASTER LEDtube EM/Mains

Температура окружающей среды (мин.)	-20 °C
Температура хранения (макс.)	65 °C
Температура хранения (мин.)	-40 °C
Температура корпуса максимальная (ном.)	55 °C

Системы управления и регулировка яркости света

Возможность изменения яркости света	No
-------------------------------------	----

Механические компоненты и корпус

Финишная обработка колбы	Матовое
Материал колбы	Glass
Длина продукта	1200 mm
Форма колбы	Трубка, с двумя цоколями

Соответствие требованиям и область применения

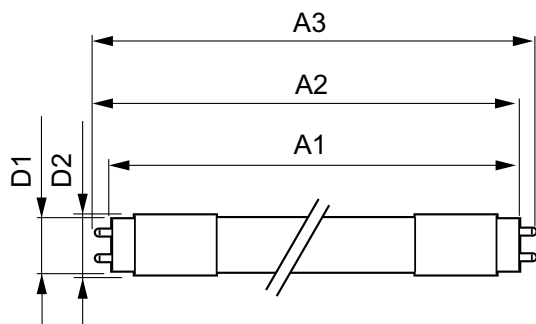
Класс энергоэффективности	B
Энергосберегающий продукт	Yes

Знаки утверждения	RoHS compliance TUV CE marking KEMA Keur certificate
Энергопотребление кВт-час/1000 ч	14 kWh
Регистрационный номер в EPREL	453168

Данные об изделии

Полный код продукта	871951433974300
Название продукта для заказа	MASTER LEDtube 1200mm UE 13.5W 865 T8
EAN/UPC — продукт	8719514339743
Код заказа	929003067102
Нумератор — количество на упаковку	1
Нумератор — упаковок на внешний короб	10
Материал (SAP)	929003067102
Вес нетто (шт.) SAP	0,235 kg

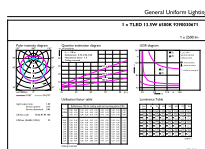
Чертеж размеров



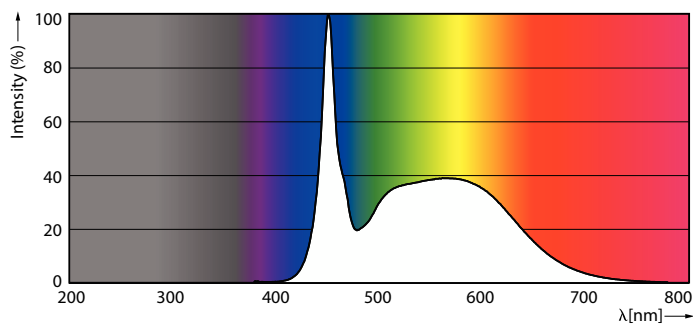
T8 UE 4ft 220-240V 13.5W 2500lm 6500K

Product	D1	D2	A1	A2	A3
MASTER LEDtube 1200mm UE 13.5W 865 T8	25,8 mm	28 mm	1198,2 mm	1205,3 mm	1212,4 mm

Фотометрические данные



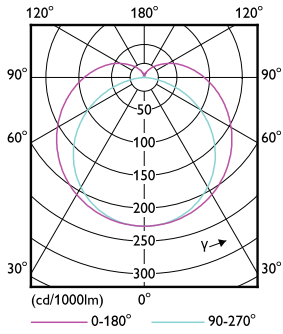
LEDtube MAS 13,5W G13 2500lm 865-GUL



Spectral Power Distribution Colour

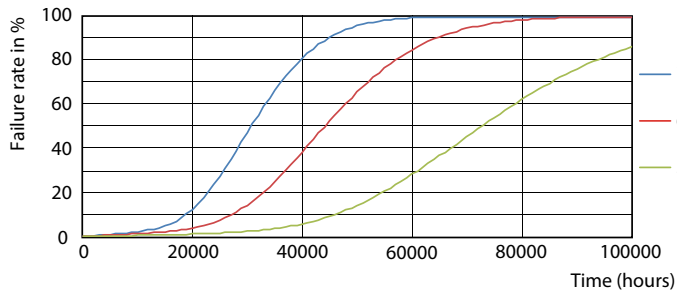
MASTER LEDtube EM/Mains

Фотометрические данные

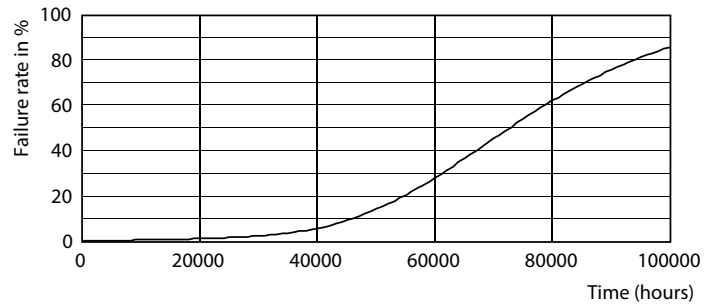


Light Distribution Diagram

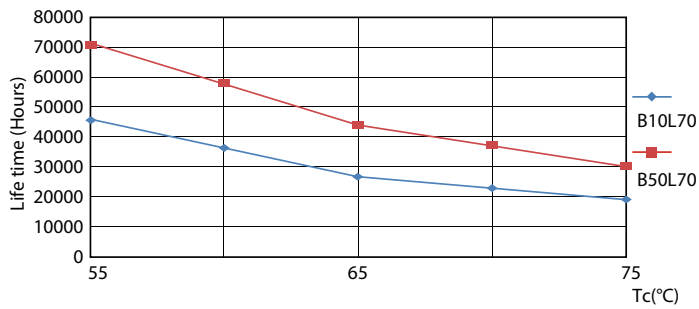
Срок службы



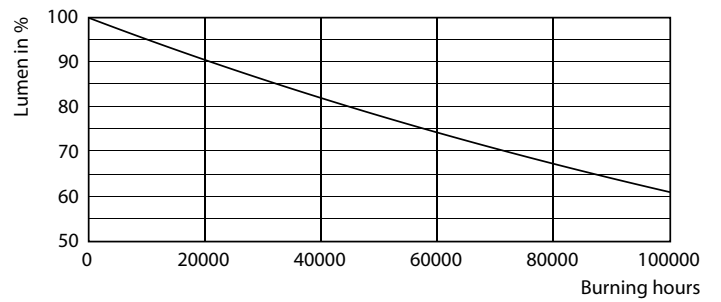
LEDtube MAS 13,5W 70K FailureRate-LED



LEDtube_70K-LED



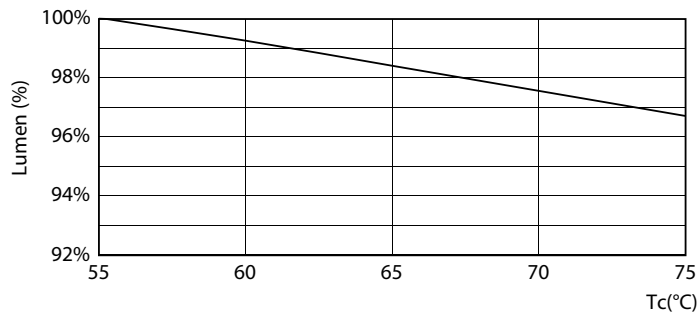
LEDtube MAS 13,5W 70K LifetimeVsTc-LED



LEDtube_70K-LMP

MASTER LEDtube EM/Mains

Срок службы



LEDtube MAS 13,5W 70K LumenVsTc-LMP

