



# UniStrip G4

## BCP384 24LED RGBNW 220V A2 L50 DMX D2

1574 lm - 40 W - - K

UniStrip G4 — это светодиодный светильник для поверхностного монтажа, который предназначен для архитектурного освещения фасадов зданий, мостов, надземных переходов и для других сфер, требующих применение архитектурной подсветки.; Универсальная линейка светильников, которая позволит удовлетворить все имеющиеся потребности в освещении: омывающая подсветка стен, скользящая подсветка стен и линейная заливающая подсветка.; Прочная механическая конструкция и уникальная оптическая система делают этот светильник идеальным решением для освещения фасадов зданий, мостов, надземных переходов и для других сфер, требующих применение архитектурной подсветки.; Доступные цвета: белый, монохромные цвета, RGB, RGBW и регулируемый белый цвет (Tunable White), а также интерфейс управления DMX с поддержкой до 8 пикселей (8IDs) позволяют архитекторам и дизайнерам экспериментировать с различными концепциями и вариантами дизайна без каких-либо ограничений.

### Предупреждение и условия безопасности

- Подходит только для размещения вне зданий

### Данные о продукции

Общая информация	
Цвет источника света	Красный, зеленый, синий и белый
Драйвер в комплекте	Yes
Тип оптического плафона/линзы	GT [ Tempered glass]
Интерфейс управления	Dynamic DMX
Соединение	Свободные провода и 2 соединительных зажима четырехполюсных

Кабель	Кабель 0,3 м без штекера трехполюсный и 2 кабеля 0,3 м с разъемом четырехполюсных
Класс защиты по МЭК	Класс безопасности I
Знак пожароопасности	F [ For mounting on normally flammable surfaces]
Маркировка CE	CE mark

# UniStrip G4

## Эксплуатационные и электрические характеристики

Входное напряжение	220 to 240 V
Входная частота	50–60 Hz
Пусковой ток	60 A
Коэффициент мощности (мин.)	0.9

## Системы управления и регулировка яркости света

Возможность изменения яркости света	Yes
-------------------------------------	-----

## Механические компоненты и корпус

Материал корпуса	Формованный алюминий
Материал оптической крышки/линзы	Полиметилметакрилат
Эффективная площадь проекции	0,085 m <sup>2</sup>
Цвет	Dark gray

## Соответствие требованиям и область применения

Код защиты от проникновения	IP66 [ Защита от попадания пыли, защита от струй]
Код степени защиты от механических воздействий	IK06 [ 1 J]

## Первоначальная производительность (соответствие МЭК)

Начальная светоотдача	1574 lm
Допустимое отклонение светового потока	+/-10%

Начальная эффективность освещения светодиода	39 lm/W
Нач. корр. цветовая температура	- K
Нач. индекс цветопередачи	-
Начальная входная мощность	40 W
Допустимое значение потребляемой мощности	+/-10%

## Условия эксплуатации

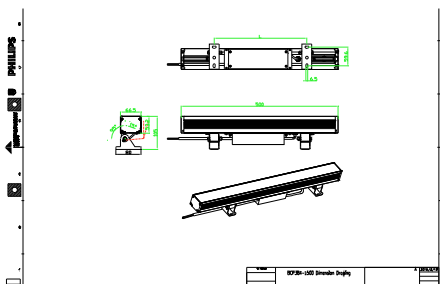
Диапазон температуры окружающей среды	-40 to +50 °C
---------------------------------------	---------------

## Данные об изделии

Полный код продукта	871951492204499
Название продукта для заказа	BCP384 24LED RGBNW 220V A2 L50 DMX D2
EAN/UPC — продукт	8719514922044
Код заказа	911401736553
Нумератор — количество на упаковку	1
Нумератор — упаковок на внешний короб	4
Материал (SAP)	911401736553
Вес нетто (шт.) SAP	2,399 kg



## Чертеж размеров



## Floodlight surface LED

