

# UniStrip G4

## BCP383 12LED 40K 220V 45 L50 D2

UniStrip G4 - 1618 lm - 27 W - 4000 K

UniStrip G4 — это светодиодный светильник для поверхностного монтажа, который предназначен для архитектурного освещения фасадов зданий, мостов, надземных переходов и для других сфер, требующих применение архитектурной подсветки.; Универсальная линейка светильников, которая позволит удовлетворить все имеющиеся потребности в освещении: омывающая подсветка стен, скользящая подсветка стен и линейная заливающая подсветка.; Прочная механическая конструкция и уникальная оптическая система делают этот светильник идеальным решением для освещения фасадов зданий, мостов, надземных переходов и для других сфер, требующих применение архитектурной подсветки.; Доступные цвета: белый, монохромные цвета, RGB, RGBW и регулируемый белый цвет (Tunable White), а также интерфейс управления DMX с поддержкой до 8 пикселей (8IDs) позволяют архитекторам и дизайнерам экспериментировать с различными концепциями и вариантами дизайна без каких-либо ограничений.

### Предупреждение и условия безопасности

- Подходит только для размещения вне зданий

### Данные о продукции

| Общая информация              |                                       |
|-------------------------------|---------------------------------------|
| Цвет источника света          | Нейтральный белый                     |
| Драйвер в комплекте           | Yes                                   |
| Тип оптического плафона/линзы | GT [ Tempered glass]                  |
| Интерфейс управления          | -                                     |
| Соединение                    | Проволочные выводы/провода            |
| Кабель                        | Кабель 0,3 м без штекера трехполюсный |
| Класс защиты по МЭК           | Класс безопасности I                  |

| Знак пожароопасности                            | F [ For mounting on normally flammable surfaces] |
|---|--|
| Маркировка CE                                   | CE mark  |
| Эксплуатационные и электрические характеристики |  |
| Входное напряжение                              | 220 to 240 V                                     |
| Входная частота                                 | 50–60 Hz   |
| Пусковой ток                                    | 60 A   |

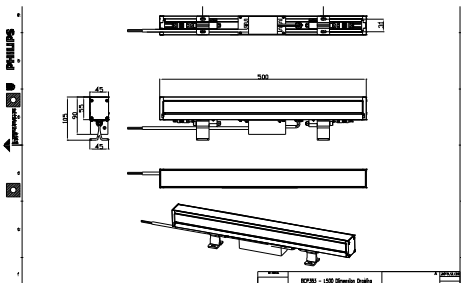
# UniStrip G4

|   |   |
|---|---|
| Коэффициент мощности (мин.)                                 | 0.9   |
| <b>Системы управления и регулировка яркости света</b>       |   |
| Возможность изменения яркости света                         | No  |
| <b>Механические компоненты и корпус</b>                     |   |
| Материал корпуса  | Формованный алюминий                              |
| Материал оптической крышки/линзы                            | Полиметилметакрилат                               |
| Эффективная площадь проекции                                | 0,073 m <sup>2</sup>                              |
| Цвет  | Dark gray   |
| <b>Соответствие требованиям и область применения</b>        |   |
| Код защиты от проникновения                                 | IP66 [ Защита от попадания пыли, защита от струй] |
| Код степени защиты от механических воздействий              | IK06 [ 1 J]                                       |
| <b>Первоначальная производительность (соответствие МЭК)</b> |   |
| Начальная светоотдача                                       | 1618 lm   |
| Допустимое отклонение светового потока                      | +/-10%  |
| Начальная эффективность освещения светодиода                | 60 lm/W   |

|   |                                 |
|---|---------------------------------|
| Нач. корр. цветовая температура           | 4000 K                          |
| Нач. индекс цветопередачи                 | 80                              |
| Начальная цветность                       | SDCM = 4                        |
| Начальная входная мощность                | 27 W                            |
| Допустимое значение потребляемой мощности | +/-10%                          |
| <b>Условия эксплуатации</b>               |                                 |
| Диапазон температуры окружающей среды     | -40 to +50 °C                   |
| <b>Данные об изделии</b>                  |                                 |
| Полный код продукта                       | 871951492168999                 |
| Название продукта для заказа              | BCP383 12LED 40K 220V 45 L50 D2 |
| EAN/UPC — продукт                         | 8719514921689                   |
| Код заказа                                | 911401736093                    |
| Нумератор — количество на упаковку        | 1                               |
| Нумератор— упаковок на внешний короб      | 6                               |
| Материал (SAP)                            | 911401736093                    |
| Copy Net Weight (Piece)                   | 1,799 kg                        |



## Чертеж размеров



BCP383 12LED 40K 220V 45 L50 D2

