



# MASTER LEDtube Mains T5



## MASTER LEDtube 1500mm HO 26W 865 T5

Новая лампа Philips Master LEDtube Mains T5 упрощает реализацию проектов освещения. Вам больше не нужно следить за технологиями драйверов. Уникальная конструкция позволяет устанавливать лампу Philips MASTER LEDtube Mains T5 непосредственно в светильники, подключенные к сети электропитания. Нет ничего проще! Абсолютно безопасные, надежные и удобные в установке лампы Philips MASTER LEDtube Mains T5 представляют собой идеальную замену стандартным люминесцентным трубкам. Они обеспечивают интенсивное освещение на протяжении всего срока службы, отличаются высокой энергоэффективностью и более низкими расходами на обслуживание.

### Данные о продукции

Общая информация		Стабильность светового потока лампы в конце номинального срока службы (ном.)	
Цоколь	G5 [ G5]	70 %	
Соответствие стандарту EU RoHS	Да		
Номинальный срок службы (ном.)	50000 h		
Цикл переключения	200000X		
Исходное измерение потока	Sphere		
Технические характеристики освещения		Эксплуатационные и электрические характеристики	
Код цвета	865 [ Цветовая температура 6500K]	Входная частота	50–60 Hz
Угол пучка света (ном.)	200 °	Power (Rated) (Nom)	26 W
Светоотдача (ном.)	3900 lm	Ток лампы (ном.)	125 mA
Обозначение цвета	Cool Daylight	Время включения (ном.)	0,5 s
Коррелированная цветовая температура (ном.)	6500 K	Время прогрева до 60 % света (ном.)	0,5 s
Эффективность освещения (номинальная) (ном.)	150,00 lm/W	Коэффициент мощности (ном.)	0,92
Постоянство цвета	<6	Напряжение (ном.)	220–240 V
Коэффициент цветопередачи (ном.)	80	Температура	
		Температура окружающей среды (макс.)	45 °C
		Температура окружающей среды (мин.)	-20 °C
		Температура хранения (макс.)	65 °C

# MASTER LEDtube Mains T5

Температура хранения (мин.)	-40 °C
Температура корпуса максимальная (ном.)	70 °C

## Системы управления и регулировка яркости света

Возможность изменения яркости света	No
-------------------------------------	----

## Механические компоненты и корпус

Финишная обработка колбы	Матовое
Материал колбы	Glass
Длина продукта	1500 mm
Форма колбы	Трубка, с двумя цоколями

## Соответствие требованиям и область применения

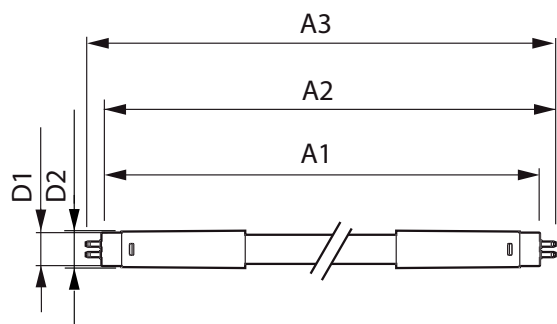
Класс энергоэффективности	D
Энергосберегающий продукт	Yes
Знаки утверждения	RoHS compliance CE marking KEMA Keur certificate

Энергопотребление кВт-час/1000 ч	26 kWh
Регистрационный номер в EPREL	652786

## Данные об изделии

Полный код продукта	871869681933300
Название продукта для заказа	MASTER LEDtube 1500mm HO 26W 865 T5
EAN/UPC — продукт	8718696819333
Код заказа	929001909002
Нумератор — количество на упаковку	1
Нумератор— упаковок на внешний короб	10
Материал (SAP)	929001909002
Вес нетто (шт.) SAP	0,285 kg

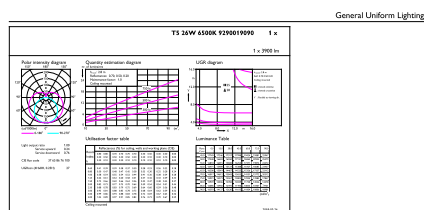
## Чертеж размеров



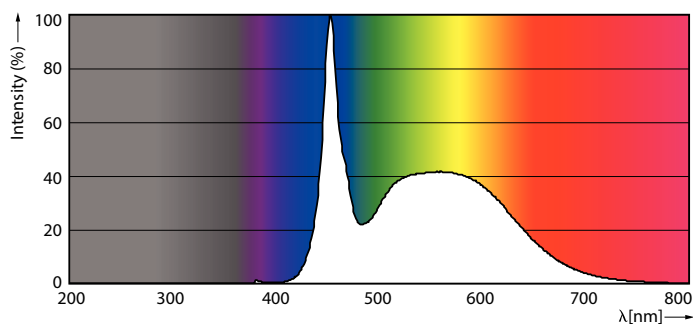
MASTER LEDtube 1500mm HO 26W 865 T5

Product	D1	D2	A1	A2	A3
MASTER LEDtube 1500mm HO 26W 865 T5	15 mm	16,9 mm	1449 mm	1456,1 mm	1463,2 mm

## Фотометрические данные



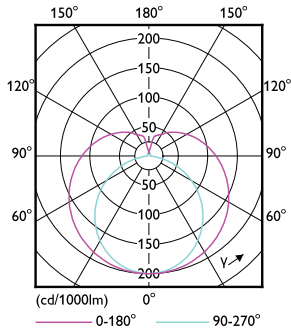
26W G5 865 6500K



26W G5

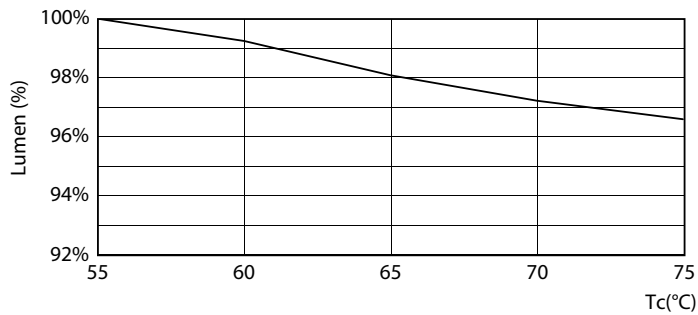
# MASTER LEDtube Mains T5

## Фотометрические данные

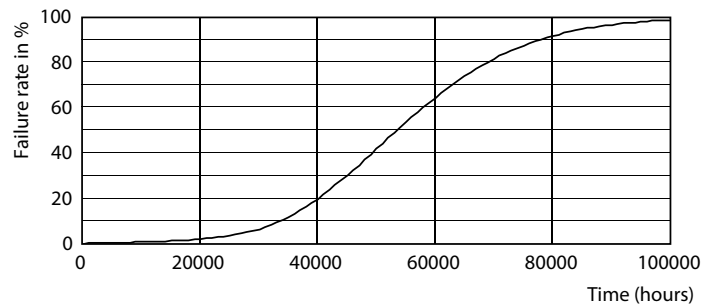


26W G5 830 3000K

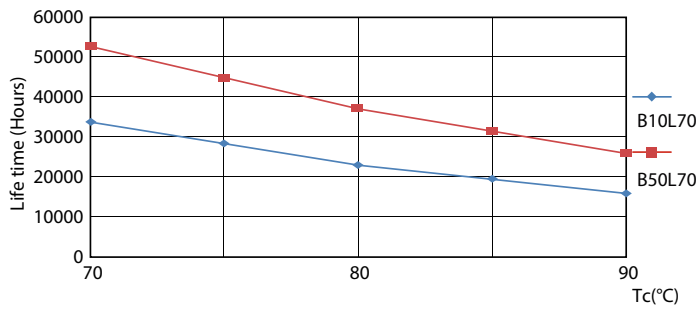
## Срок службы



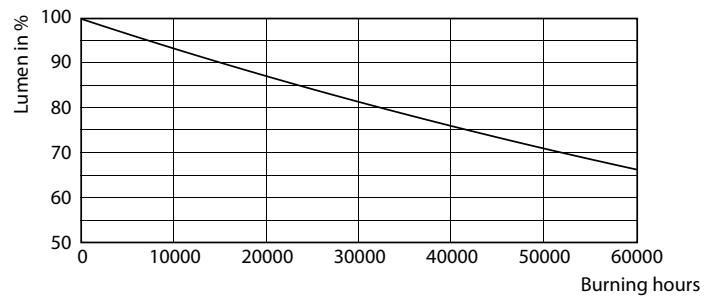
LEDtube MAS 1 26W 50K Lumen-VsTc-LMP



26W G5



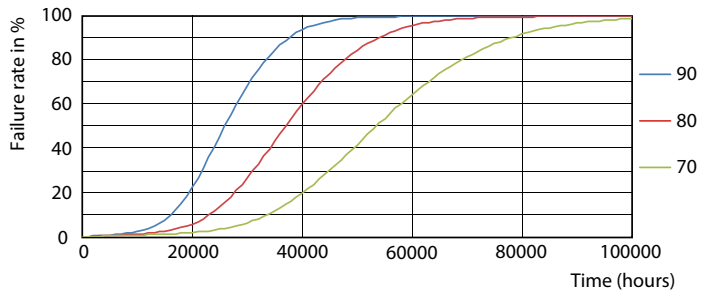
LEDtube MAS 1 26W 50K LifetimeVsTc-LED



26W G5

# MASTER LEDtube Mains T5

## Срок службы



LEDtube MAS 1 26W 50K FailureRate-LED

