



MASTER LEDtube Mains T5

MASTER LEDtube 1200mm HO 26W 840 T5

Новая лампа Philips Master LEDtube Mains T5 упрощает реализацию проектов освещения. Вам больше не нужно следить за технологиями драйверов. Уникальная конструкция позволяет устанавливать лампу Philips MASTER LEDtube Mains T5 непосредственно в светильники, подключенные к сети электропитания. Нет ничего проще! Абсолютно безопасные, надежные и удобные в установке лампы Philips MASTER LEDtube Mains T5 представляют собой идеальную замену стандартным люминесцентным трубкам. Они обеспечивают интенсивное освещение на протяжении всего срока службы, отличаются высокой энергоэффективностью и более низкими расходами на обслуживание.

Данные о продукции

Общая информация	
Цоколь	G5 [G5]
Соответствие стандарту EU RoHS	Да
Номинальный срок службы (ном.)	50000 h
Исходное измерение потока	Sphere
Технические характеристики освещения	
Код цвета	840 [Цветовая температура 4000K (841)]
Угол пучка света (ном.)	200 °
Светоотдача (ном.)	3900 lm
Обозначение цвета	Cool White (CW)
Коррелированная цветовая температура (ном.)	4000 K
Эффективность освещения (номинальная) (ном.)	150 lm/W
Постоянство цвета	<6
Коэффициент цветопередачи (ном.)	80

Стабильность светового потока лампы в конце номинального срока службы (ном.)	70 %
Эксплуатационные и электрические характеристики	
Входная частота	50–60 Hz
Power (Rated) (Nom)	26 W
Ток лампы (ном.)	125 mA
Время включения (ном.)	0,5 s
Время прогрева до 60 % света (ном.)	0,5 s
Коэффициент мощности (ном.)	0,92
Напряжение (ном.)	220–240 V
Температура	
Температура окружающей среды (макс.)	45 °C
Температура окружающей среды (мин.)	-20 °C
Температура окружающей среды (мин.)	-20 °C

MASTER LEDtube Mains T5

Температура хранения (макс.)	65 °C
Температура хранения (мин.)	-40 °C
Температура корпуса максимальная (ном.)	70 °C

Системы управления и регулировка яркости света

Возможность изменения яркости света	No
-------------------------------------	----

Механические компоненты и корпус

Финишная обработка колбы	Матовое
Материал колбы	Glass
Длина продукта	1200 mm
Форма колбы	Трубка, с двумя цоколями

Соответствие требованиям и область применения

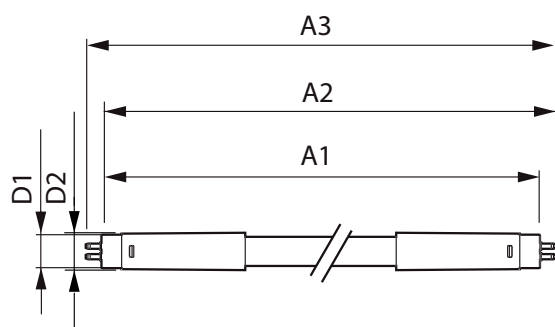
Класс энергоэффективности	D
Энергосберегающий продукт	Yes
Знаки утверждения	RoHS compliance CE marking KEMA Keur certificate

Энергопотребление кВт-час/1000 ч	26 kWh
Регистрационный номер в EPREL	652789

Данные об изделии

Полный код продукта	871869681923400
Название продукта для заказа	MASTER LEDtube 1200mm HO 26W 840 T5
EAN/UPC — продукт	8718696819234
Код заказа	929001908602
Нумератор — количество на упаковку	1
Нумератор — упаковок на внешний короб	10
Материал (SAP)	929001908602
Вес нетто (шт.)	0,215 kg

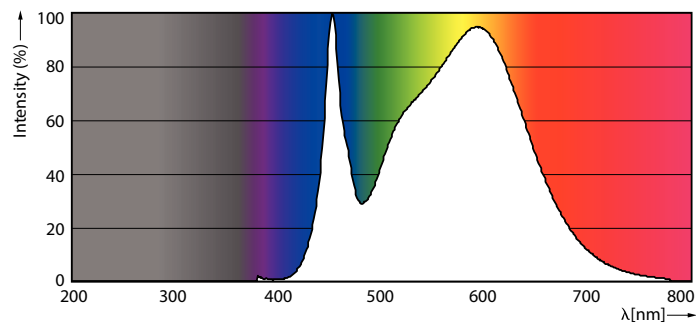
Чертеж размеров



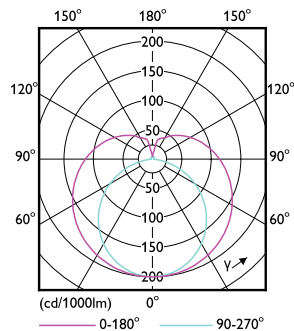
MASTER LEDtube 1200mm HO 26W 840 T5

Product	D1	D2	A1	A2	A3
MASTER LEDtube 1200mm HO 26W 840 T5	15 mm	16,9 mm	1149 mm	1156,1 mm	1163,2 mm

Фотометрические данные



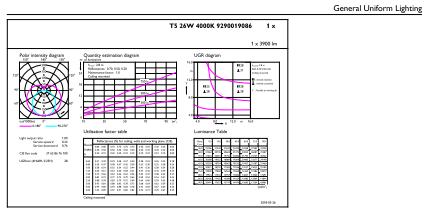
26W G5



26W G5 830 3000K

MASTER LEDtube Mains T5

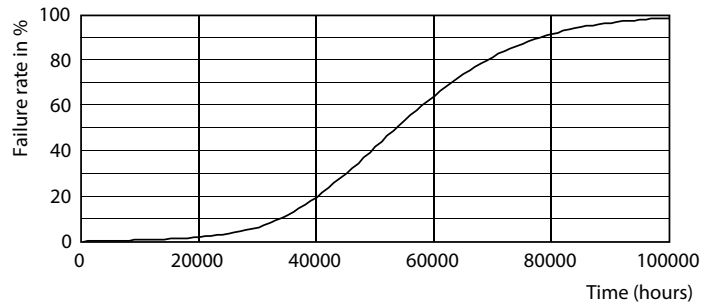
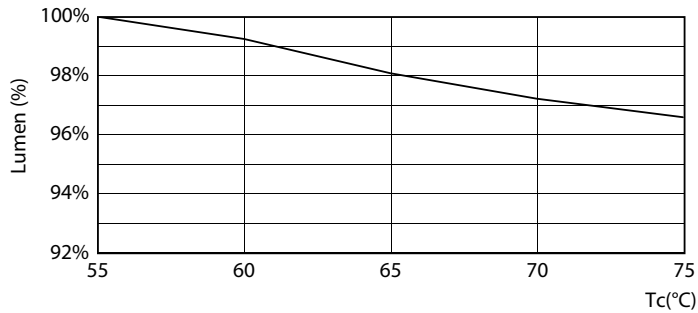
Фотометрические данные



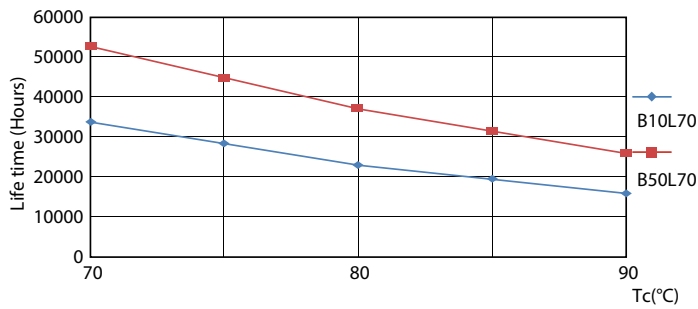
CeluxX Photometrics 4.5 Philips Lighting B.V. Page 5/7

26W G5 840 4000K

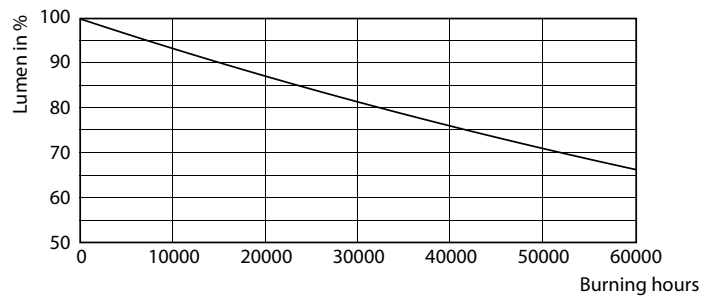
Срок службы



LEDtube MAS 1 26W 50K Lumen-VsTc-LMP



26W G5

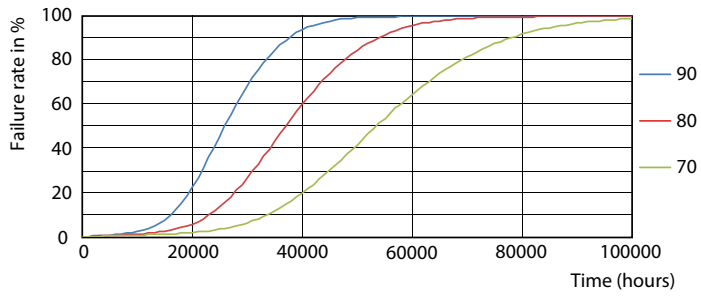


LEDtube MAS 1 26W 50K LifetimeVsTc-LED

26W G5

MASTER LEDtube Mains T5

Срок службы



LEDtube MAS 1 26W 50K FailureRate-LED

