



MASTER LEDtube EM/ Mains

MASTER LEDtube 1500mm UO 24W 830 T8 FF RCA

Philips MASTER LEDtube состоит из светодиодного источника света в традиционном форм-факторе люминесцентного светильника. Благодаря уникальному дизайну, его совершенно невозможно отличить от традиционной люминесцентной лампы. Это уникальное решение для тех, кто хочет получить решение с оптимальным соотношением цены и качества при ограниченном бюджете, осуществить быструю замену ламп и стремится увеличить эффективность и срок службы источников света.

Предупреждение и условия безопасности

• -

Данные о продукции

Общая информация		Эксплуатационные и электрические характеристики	
Цоколь	G13 [Medium Bi-Pin Fluorescent]	Коэффициент цветопередачи (ном.)	83
Соответствие стандарту EU RoHS	Да	Стабильность светового потока лампы в конце номинального срока службы (ном.)	70 %
Номинальный срок службы (ном.)	50000 h	Эксплуатационные и электрические характеристики	
Цикл переключения	200000X	Входная частота	50–60 Hz
Технические характеристики освещения		Power (Rated) (Nom)	24 W
Код цвета	830 [Цветовая температура 3000K]	Ток лампы (макс.)	112 mA
Угол пучка света (ном.)	160 °	Ток лампы (мин.)	103 mA
Светоотдача (ном.)	3400 lm	Время включения (ном.)	0,5 s
Обозначение цвета	White (WH)	Время прогрева до 60 % света (ном.)	0,5 s
Коррелированная цветовая температура (ном.)	3000 K	Коэффициент мощности (ном.)	0,9
Эффективность освещения (номинальная) (ном.)	141,00 lm/W	Напряжение (ном.)	220–240 V
Постоянство цвета	<6		

MASTER LEDtube EM/Mains

Температура	
Температура окружающей среды (макс.)	45 °C
Температура окружающей среды (мин.)	-20 °C
Температура хранения (макс.)	65 °C
Температура хранения (мин.)	-40 °C
Температура корпуса максимальная (ном.)	60 °C

Системы управления и регулировка яркости света	
Возможность изменения яркости света	No

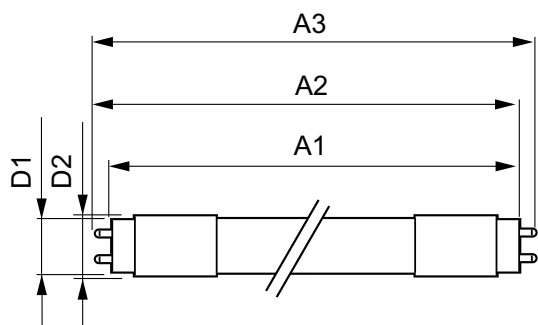
Механические компоненты и корпус	
Длина продукта	1500 mm
Форма колбы	Трубка, с двумя цоколями

Соответствие требованиям и область применения	
Энергосберегающий продукт	Yes

Знаки утверждения	RoHS compliance TUV CE marking KEMA Keur certificate
Энергопотребление кВт- час/1000 ч	24 kWh

Данные об изделии	
Полный код продукта	871869681805300
Название продукта для заказа	MASTER LEDtube 1500mm UO 24W 830 T8 FF RCA
EAN/UPC — продукт	8718696818053
Код заказа	929001908208
Нумератор — количество на упаковку	1
Нумератор— упаковок на внешний короб	10
Материал (SAP)	929001908208
Вес нетто (шт.) SAP	0,315 kg

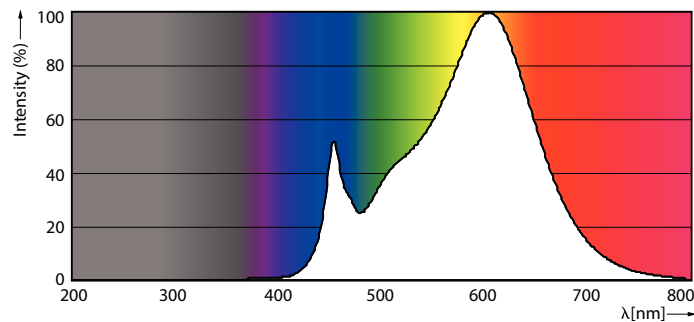
Чертеж размеров



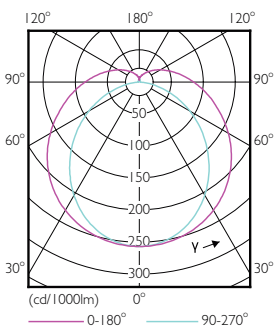
MASTER LEDtube 1500mm UO 24W 830 T8 FF RCA

Product	D1	D2	A1	A2	A3
MASTER LEDtube 1500mm UO 24W 830 T8 FF RCA	25,8 mm	28 mm	1498,7 mm	1505,8 mm	1498,7 mm

Фотометрические данные



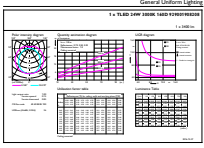
LEDtube G13 24W 3000K 160D



LEDtube G13 16W 3000K 160D

MASTER LEDtube EM/Mains

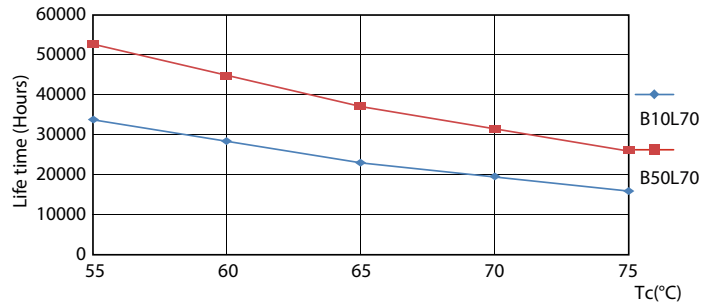
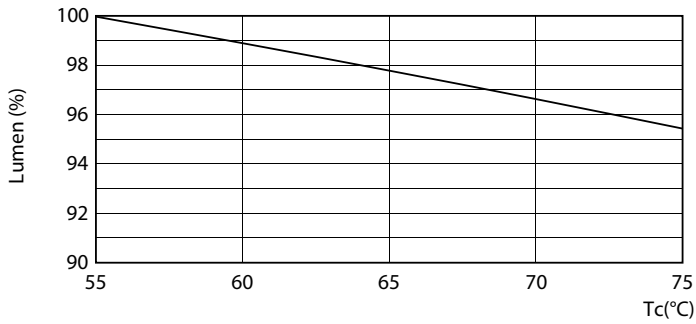
Фотометрические данные



General Parameters 4.1 Photo Lighting 8.1 Page 17

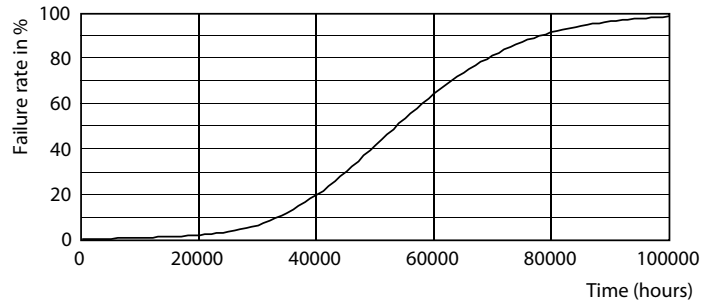
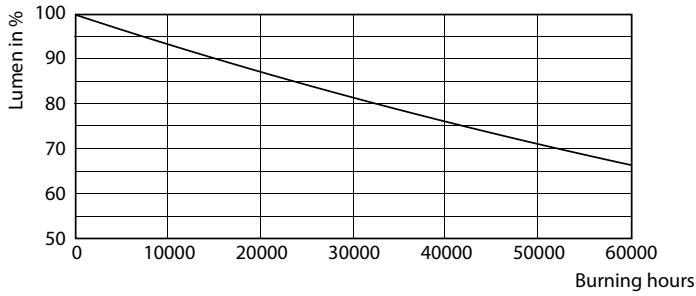
LEDtube G13 24W 3000K 160D

Срок службы



LEDtube G13 24W 3000K 160D LumenVsTc

LEDtube G13 16W 3000K 160D LifetimeVsTc

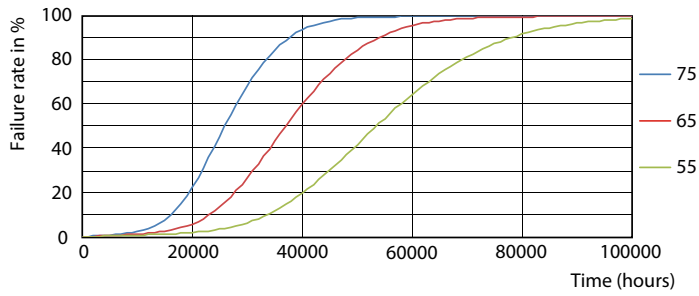


LEDtube G13 16W 3000K 160D

LEDtube G13 16W 3000K 160D

MASTER LEDtube EM/Mains

Срок службы



LEDtube G13 16W 3000K 160D FailureRate

