



MASTER LEDtube InstantFit HF T5

Master LEDtube HF 1500mm HE 20W 840 T5

Трубка Philips MASTER LEDtube состоит из светодиодного источника света в традиционном форм-факторе люминесцентного светильника. Благодаря уникальному дизайну ее невозможно отличить от традиционной люминесцентной лампы. Эти световые трубки T5 являются правильным выбором для обеспечения абсолютной эффективности и рассчитаны на то, чтобы выдерживать повседневные условия. Непревзойденная экономия благодаря низкому энергопотреблению и исключительно долгому сроку службы гарантирует соответствие этих светодиодных трубок T5 самым высоким требованиям.

Данные о продукции

Общая информация		Стабильность светового потока лампы в конце номинального срока службы (ном.)	
Цоколь	G5 [G5]	70 %	
Соответствие стандарту EU RoHS	Да		
Номинальный срок службы (ном.)	60000 h		
Исходное измерение потока	Sphere		
Технические характеристики освещения		Эксплуатационные и электрические характеристики	
Код цвета	840 [Цветовая температура 4000K (841)]	Входная частота	30–100 тыс. Hz
Угол пучка света (ном.)	200 °	Power (Rated) (Nom)	20 W
Светоотдача (ном.)	3000 lm	Ток лампы (макс.)	350 mA
Обозначение цвета	Cool White (CW)	Ток лампы (мин.)	150 mA
Коррелированная цветовая температура (ном.)	4000 K	Время включения (ном.)	0,5 s
Эффективность освещения (номинальная) (ном.)	150 lm/W	Время прогрева до 60 % света (ном.)	0,5 s
Постоянство цвета	<6	Коэффициент мощности (ном.)	0,92
Коэффициент цветопередачи (ном.)	80	Напряжение (ном.)	80–130 V
		Температура	
		Температура окружающей среды (макс.)	45 °C
		Температура окружающей среды (мин.)	-20 °C
		Температура хранения (макс.)	65 °C

MASTER LEDtube InstantFit HF T5

Температура хранения (мин.)	-40 °C
Температура корпуса максимальная (ном.)	65 °C

Системы управления и регулировка яркости света

Возможность изменения яркости света	Да. Проверка совместимости ПРА
-------------------------------------	--------------------------------

Механические компоненты и корпус

Финишная обработка колбы	Матовое
Материал колбы	Glass
Длина продукта	1500 mm
Форма колбы	Трубка, с двумя цоколями

Соответствие требованиям и область применения

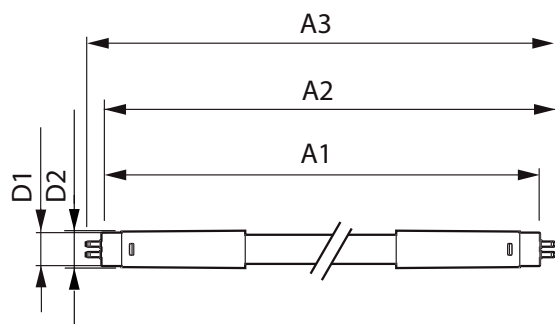
Класс энергоэффективности	D
Энергосберегающий продукт	Yes
Знаки утверждения	RoHS compliance TUV CE marking KEMA Keur certificate

Энергопотребление кВт-час/1000 ч	20 kWh
Регистрационный номер в EPREL	406190

Данные об изделии

Полный код продукта	871869674337900
Название продукта для заказа	Master LEDtube HF 1500mm HE 20W 840 T5
EAN/UPC — продукт	8718696743379
Код заказа	929001391402
Нумератор — количество на упаковку	1
Нумератор — упаковок на внешний короб	10
Материал (SAP)	929001391402
Вес нетто (шт.)	0,196 kg

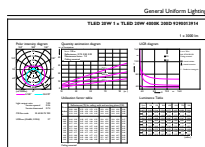
Чертеж размеров



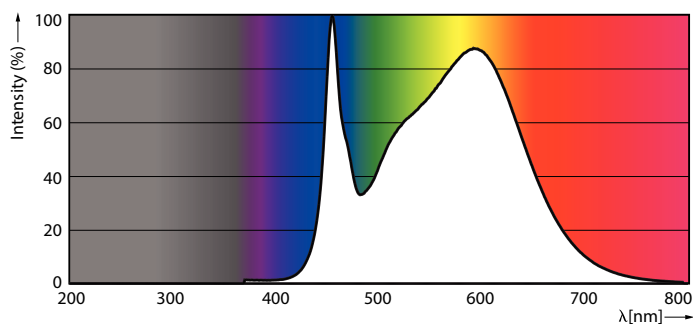
Master LEDtube HF 1500mm HE 20W 840 T5

Product	D1	D2	A1	A2	A3
Master LEDtube HF 1500mm HE 20W 840 T5	15,5 mm	18,8 mm	1449 mm	1456,1 mm	1463,2 mm

Фотометрические данные



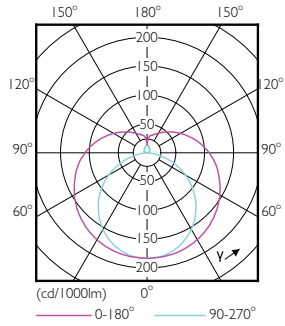
LEDtube 1500mm 20W G5 840 3000lm



LEDtube 1500mm 20W G5 840 3000lm

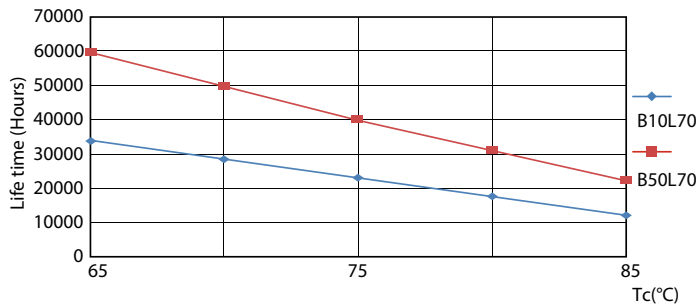
MASTER LEDtube InstantFit HF T5

Фотометрические данные

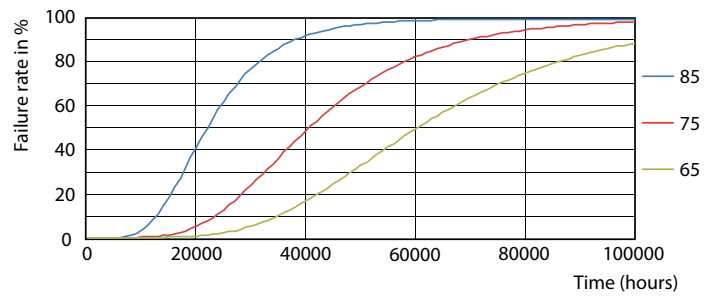


LEDtube 600mm 8W G5 830 1000lm

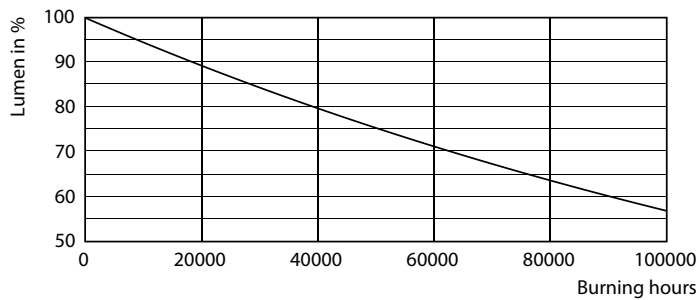
Срок службы



LifetimeVsTc



FailureRate



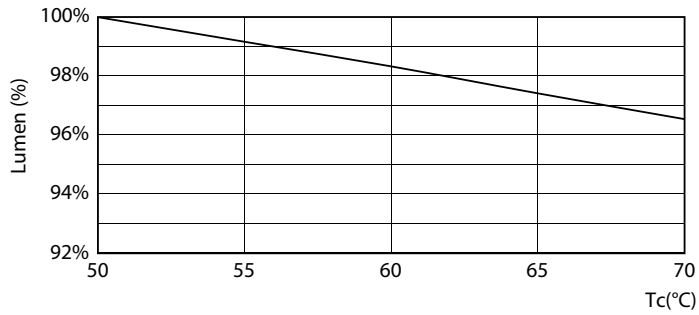
Lumen Maintenance Diagram



Life Expectancy Diagram

MASTER LEDtube InstantFit HF T5

Срок службы



LEDtube MAS SLR 20W 60K LumenVsTc-LMP

