



# MASTER LEDtube EM/ Mains



## MASTER LEDtube 900mm HO 12W 865 T8

Philips MASTER LEDtube состоит из светодиодного источника света в традиционном форм-факторе люминесцентного светильника. Благодаря уникальному дизайну, его совершенно невозможно отличить от традиционной люминесцентной лампы. Это уникальное решение для тех, кто хочет получить решение с оптимальным соотношением цены и качества при ограниченном бюджете, осуществить быструю замену ламп и стремится увеличить эффективность и срок службы источников света.

### Предупреждение и условия безопасности

• -

### Данные о продукции

Общая информация		Эксплуатационные и электрические характеристики	
Цоколь	G13 ROT (Rotating) [ Medium Bi-Pin Fluorescent]	Коэффициент цветопередачи (ном.)	80
Соответствие стандарту EU RoHS	Да	Стабильность светового потока лампы в конце номинального срока службы (ном.)	70 %
Номинальный срок службы (ном.)	75000 h	<b>Эксплуатационные и электрические характеристики</b>	
Цикл переключения	200000X	Входная частота	50–60 Hz
Исходное измерение потока	Sphere	Power (Rated) (Nom)	12 W
<b>Технические характеристики освещения</b>		Ток лампы (макс.)	60 mA
Код цвета	865 [ Цветовая температура 6500K]	Ток лампы (мин.)	50 mA
Угол пучка света (ном.)	160 °	Время включения (ном.)	0,5 s
Светоотдача (ном.)	1575 lm	Время прогрева до 60 % света (ном.)	0,5 s
Обозначение цвета	Cool Daylight	Коэффициент мощности (ном.)	0,9
Коррелированная цветовая температура (ном.)	6500 K	Напряжение (ном.)	220–240 V
Эффективность освещения (номинальная) (ном.)	131,00 lm/W	<b>Температура</b>	
Постоянство цвета	<6	Температура окружающей среды (макс.)	45 °C

# MASTER LEDtube EM/Mains

Температура окружающей среды (мин.)	-20 °C
Температура хранения (макс.)	65 °C
Температура хранения (мин.)	-40 °C
Температура корпуса максимальная (ном.)	50 °C

## Системы управления и регулировка яркости света

Возможность изменения яркости света	No
-------------------------------------	----

## Механические компоненты и корпус

Финишная обработка колбы	Матовое
Материал колбы	Пластиковый
Длина продукта	900 mm
Форма колбы	Трубка, с двумя цоколями

## Соответствие требованиям и область применения

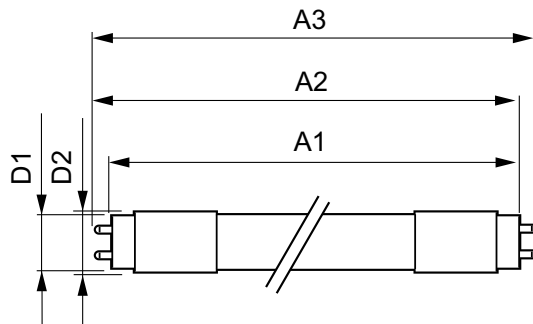
Класс энергоэффективности	E
Энергосберегающий продукт	Yes
Знаки утверждения	RoHS compliance CE marking KEMA Keur certificate

Знаки утверждения	TUV
Энергопотребление кВт- час/1000 ч	12 kWh
Регистрационный номер в EPREL	403573

## Данные об изделии

Полный код продукта	871869668710900
Название продукта для заказа	MASTER LEDtube 900mm HO 12W 865 T8
EAN/UPC — продукт	8718696687109
Код заказа	929001298502
Нумератор — количество на упаковку	1
Нумератор— упаковок на внешний короб	10
Материал (SAP)	929001298502
Вес нетто (шт.) SAP	0,180 kg

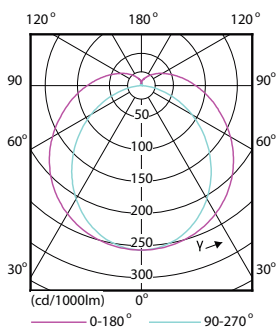
## Чертеж размеров



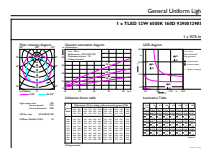
MASTER LEDtube 900mm HO 12W 865 T8

Product	D1	D2	A1	A2	A3
MASTER LEDtube 900mm HO 12W 865 T8	25,78 mm	28 mm	893,3 mm	900,4 mm	907,5 mm

## Фотометрические данные



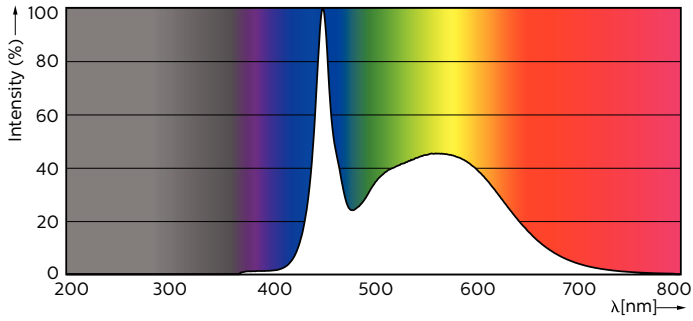
Light Distribution Diagram



General uniform lighting

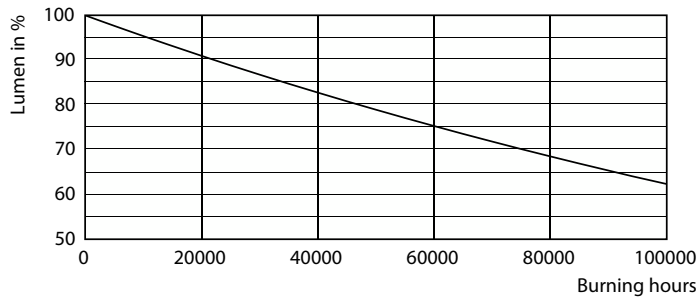
# MASTER LEDtube EM/Mains

## Фотометрические данные

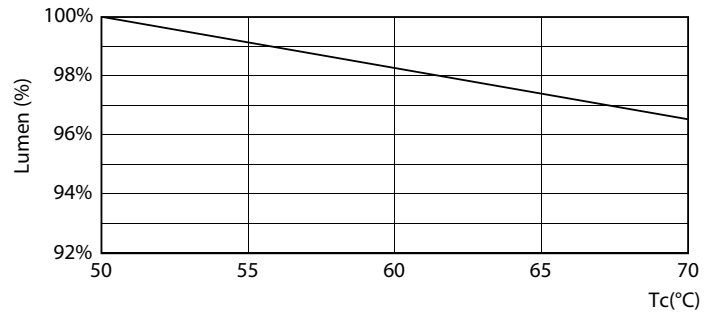


Spectral Power Distribution Colour

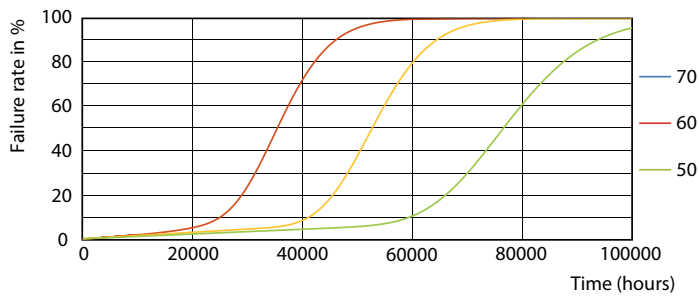
## Срок службы



Lumen Maintenance Diagram



LumenVsTc



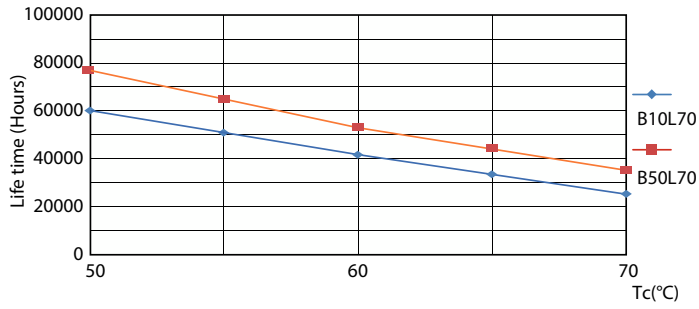
FailureRate



Life Expectancy Diagram

# MASTER LEDtube EM/Mains

## Срок службы



LifetimeVsTc

