



# MASTER LEDtube InstantFit HF



## MASTER LEDtube HF 1200mm HO 14W865 T8

Philips MASTER LEDtube состоит из светодиодного источника света в традиционном форм-факторе люминесцентного светильника. Благодаря уникальному дизайну его совершенно невозможно отличить от традиционной люминесцентной лампы. Это изделие подходит для создания общего освещения и является идеальным решением для заказчиков, которым важен длительный срок службы ламп и максимальная экономия энергии.

### Предупреждение и условия безопасности

• ПРИМЕЧАНИЯ. Общая энергоэффективность и распределение света для любой установки с этими лампами определяются ее конструкцией.

### Данные о продукции

| Общая информация                             |   |
|--|---|
| Цоколь                                       | G13 ROT (Rotating) [ Medium Bi-Pin Fluorescent] |
| Соответствие стандарту EU RoHS               | Да  |
| Номинальный срок службы (ном.)               | 60000 h   |
| Цикл переключения                            | 50000X  |
|  | Sphere  |
| Технические характеристики освещения         |   |
| Код цвета                                    | 865 [ Цветовая температура 6500K]               |
| Угол пучка света (ном.)                      | 160 °   |
| Светоотдача (ном.)                           | 2100 lm   |
| Обозначение цвета                            | Cool Daylight                                   |
| Коррелированная цветовая температура (ном.)  | 6500 K  |
| Эффективность освещения (номинальная) (ном.) | 150,00 lm/W                                     |

| Постоянство цвета  | <6             |
|--|----------------|
| Коэффициент цветопередачи (ном.)   | 83             |
| Стабильность светового потока лампы в конце номинального срока службы (ном.) | 70 %           |
| Эксплуатационные и электрические характеристики                              |                |
| Входная частота  | 20000-75000 Hz |
| Power (Rated) (Nom)  | 14 W           |
| Ток лампы (макс.)  | 750 mA         |
| Ток лампы (мин.)   | 300 mA         |
| Время включения (ном.)   | 0,5 s          |
| Время прогрева до 60 % света (ном.)  | 0,5 s          |
| Коэффициент мощности (ном.)  | 0,9            |
| Напряжение (ном.)  | 30-80 V        |

# MASTER LEDtube InstantFit HF

## Температура

|   |        |
|---|--------|
| Температура окружающей среды (макс.)    | 45 °C  |
| Температура окружающей среды (мин.)     | -20 °C |
| Температура хранения (макс.)            | 65 °C  |
| Температура хранения (мин.)             | -40 °C |
| Температура корпуса максимальная (ном.) | 55 °C  |

## Системы управления и регулировка яркости света

|                                     |    |
|-------------------------------------|----|
| Возможность изменения яркости света | No |
|-------------------------------------|----|

## Механические компоненты и корпус

|                |                          |
|----------------|--------------------------|
| Материал колбы | Пластиковый              |
| Длина продукта | 1200 mm                  |
| Форма колбы    | Трубка, с двумя цоколями |

## Соответствие требованиям и область применения

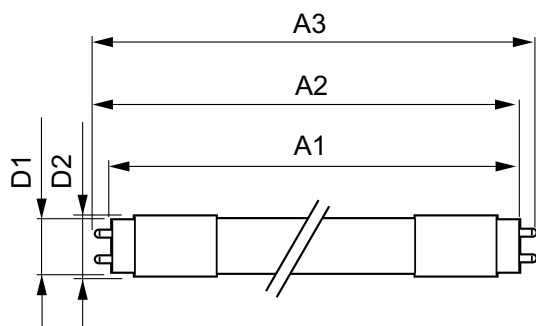
|                           |     |
|---------------------------|-----|
| Energy Efficiency Class   | D   |
| Энергосберегающий продукт | Yes |

|                                   |   |
|-----------------------------------|---|
| Знаки утверждения                 | RoHS compliance CE marking KEMA<br>Keur certificate |
| Энергопотребление кВт- час/1000 ч | 14 kWh<br>387368                                    |

## Данные об изделии

|                                      |  |
|--------------------------------------|--|
| Полный код продукта                  | 871869668750500                          |
| Название продукта для заказа         | MASTER LEDtube HF 1200mm HO<br>14W865 T8 |
| EAN/UPC — продукт                    | 8718696687505                            |
| Код заказа                           | 929001284202                             |
| Нумератор — количество на упаковку   | 1  |
| Нумератор— упаковок на внешний короб | 10                                       |
| Материал (SAP)                       | 929001284202                             |
| Вес нетто (шт.) SAP                  | 0,360 kg                                 |

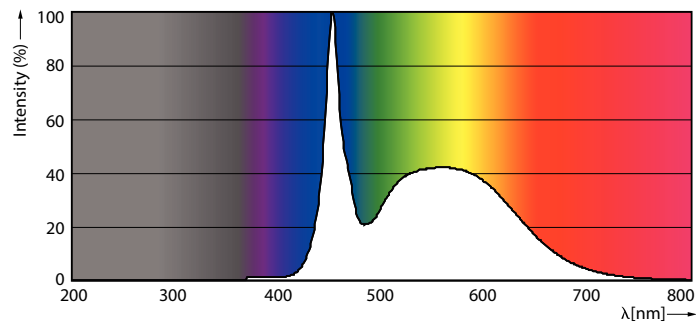
## Чертеж размеров



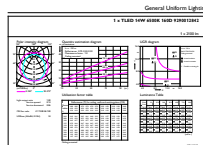
MAS LEDtube HF 1200mm HO 14W865 T8

| Product                                  | D1      | D2    | A1        | A2        | A3        |
|--|---------|-------|-----------|-----------|-----------|
| MASTER LEDtube HF<br>1200mm HO 14W865 T8 | 25,6 mm | 28 mm | 1198,1 mm | 1205,2 mm | 1212,3 mm |

## Фотометрические данные



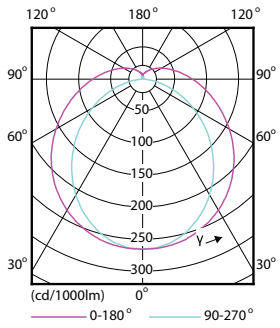
MAS LEDtube HF 1200mm HO 14W865 T8



MAS LEDtube HF 1200mm HO 14W865 T8

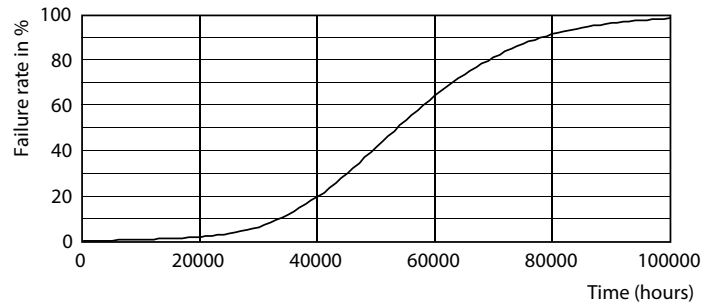
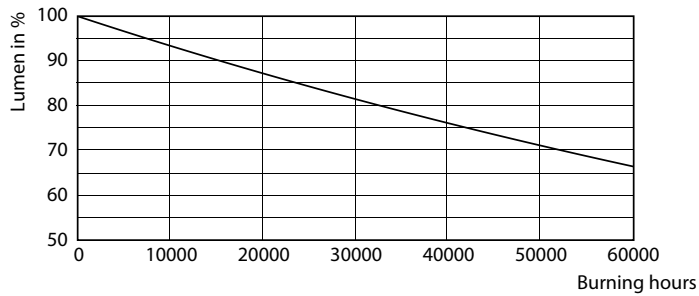
# MASTER LEDtube InstantFit HF

## Фотометрические данные



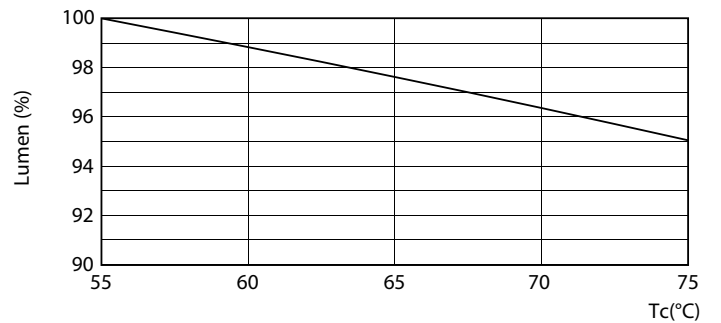
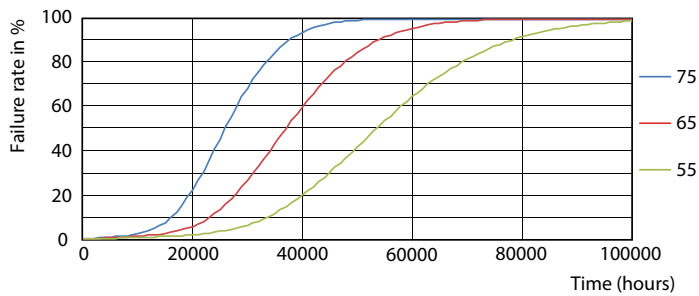
LEDtube HF 1200mm 1500mm UO T8

## Срок службы



LEDtube HF 1500mm 26W G5 T5

LEDtube HF 1200mm 1500mm UO T8

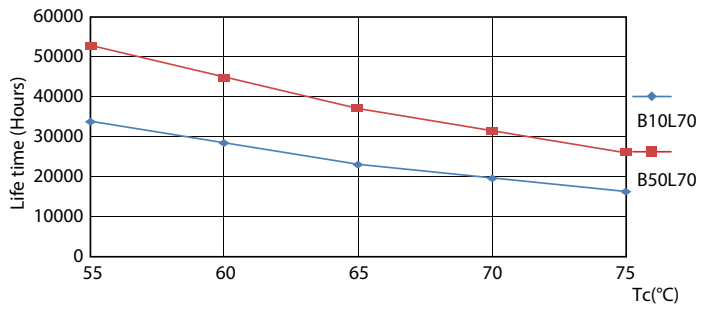


LEDtube HF HO-UO 14-24W G13 830-865 T8

LEDtube HF 1200mm HO-UO 14-16W G13 830-865 T8

## MASTER LEDtube InstantFit HF

### Срок службы



LEDtube HF HO-UO 14-24W G13 830-865 T8

