



UniStrip G4

BCP386 30LED RGB 24V 30 L50 DMX

UniStrip G4 - 240 lm - 7.5 W K

UniStrip G4 — это светодиодный светильник для поверхностного монтажа, который предназначен для архитектурного освещения фасадов зданий, мостов, надземных переходов и для других сфер, требующих применение архитектурной подсветки.; Универсальная линейка светильников, которая позволит удовлетворить все имеющиеся потребности в освещении: омывающая подсветка стен, скользящая подсветка стен и линейная заливающая подсветка.; Прочная механическая конструкция и уникальная оптическая система делают этот светильник идеальным решением для освещения фасадов зданий, мостов, надземных переходов и для других сфер, требующих применение архитектурной подсветки.; Доступные цвета: белый, монохромные цвета, RGB, RGBW и регулируемый белый цвет (Tunable White), а также интерфейс управления DMX с поддержкой до 8 пикселей (8IDs) позволяют архитекторам и дизайнерам экспериментировать с различными концепциями и вариантами дизайна без каких-либо ограничений.

Предупреждение и условия безопасности

- Подходит только для размещения вне зданий

Данные о продукции

Общая информация	
Цвет источника света	Красный, зеленый и синий
Драйвер в комплекте	No
Тип оптического плафона/линзы	GC [Clear glass]
Интерфейс управления	Dynamic DMX
Соединение	2 соединительных зажима пятиполюсных
Кабель	2 кабеля 0,15 м с разъемами пятиполюсные
Класс защиты по МЭК	Класс безопасности III

Маркировка CE	CE mark
Эксплуатационные и электрические характеристики	
Входное напряжение	24 В пост. тока V
Входная частота	- Hz
Коэффициент мощности (мин.)	0.9

UniStrip G4

Системы управления и регулировка яркости света

Возможность изменения яркости света Yes

Механические компоненты и корпус

Материал корпуса Формованный алюминий

Материал оптической крышки/линзы Полиметилметакрилат

Общая длина 500 mm

Общая ширина 25,4 mm

Общая высота 71,6 mm

Цвет Dark gray

Соответствие требованиям и область применения

Код защиты от проникновения IP66 [Защита от попадания пыли, защита от струй]

Код степени защиты от механических воздействий IK06 [1 J]

Первоначальная производительность (соответствие МЭК)

Начальная светоотдача 240 lm

Допустимое отклонение светового потока +/-10%

Начальная эффективность освещения 32 lm/W светодиода

Нач. корр. цветовая температура - K

Нач. индекс цветопередачи -

Начальная входная мощность 7.5 W

Допустимое значение потребляемой мощности +/-10%

Условия эксплуатации

Диапазон температуры окружающей среды -40 to +50 °C

Данные об изделии

Полный код продукта 871951451403499

Название продукта для заказа BCP386 30LED RGB 24V 30 L50 DMX

EAN/UPC — продукт 8719514514034

Код заказа 911401780382

Нумератор — количество на упаковку 1

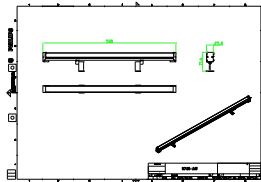
Нумератор — упаковок на внешний короб 50

Материал (SAP) 911401780382

Вес нетто (шт.) SAP 0.456 kg

IP66 IK06

Чертеж размеров



BCP386 30LED RGB 24V 30 L50 DMX



© 2022 Signify Holding Все права защищены. Signify никоим образом не гарантирует точность и полноту представленной здесь информации и не несет ответственности за любые действия, совершенные в этой связи.

Информация, представленная в данном документе, не является коммерческим предложением и не является частью какого-либо предложения или контракта, если иное не подтверждено Signify. Philips и логотип Philips являются зарегистрированными товарными знаками компании Koninklijke Philips N.V.

www.lighting.philips.com

2022, Апрель 29 – Данные для изменения