



# UniStrip G4

**BCP386 30LED 27K 24V 45 L50 DMX**

UniStrip G4 – 490 lm – 7.5 W – 2700 K

UniStrip G4 — это светодиодный светильник для поверхностного монтажа, который предназначен для архитектурного освещения фасадов зданий, мостов, надземных переходов и для других сфер, требующих применение архитектурной подсветки.; Универсальная линейка светильников, которая позволит удовлетворить все имеющиеся потребности в освещении: омывающая подсветка стен, скользящая подсветка стен и линейная заливающая подсветка.; Прочная механическая конструкция и уникальная оптическая система делают этот светильник идеальным решением для освещения фасадов зданий, мостов, надземных переходов и для других сфер, требующих применение архитектурной подсветки.; Доступные цвета: белый, монохромные цвета, RGB, RGBW и регулируемый белый цвет (Tunable White), а также интерфейс управления DMX с поддержкой до 8 пикселей (8IDs) позволяют архитекторам и дизайнерам экспериментировать с различными концепциями и вариантами дизайна без каких-либо ограничений.

## Предупреждение и условия безопасности

- Подходит только для размещения вне зданий

## Данные о продукции

Общая информация	
Цвет источника света	Теплый белый
Драйвер в комплекте	No
Тип оптического плафона/линзы	GC [ Clear glass]
Интерфейс управления	Dynamic DMX
Соединение	2 соединительных зажима пятиполюсных
Кабель	2 кабеля 0,15 м с разъемами пятиполюсные
Класс защиты по МЭК	Класс безопасности III

Маркировка CE	CE mark
<b>Эксплуатационные и электрические характеристики</b>	
Входное напряжение	24 В пост. тока V
Входная частота	- Hz
Коэффициент мощности (мин.)	0.9

# UniStrip G4

## Системы управления и регулировка яркости света

Возможность изменения яркости света	Yes
-------------------------------------	-----

## Механические компоненты и корпус

Материал корпуса	Формованный алюминий
Материал оптической крышки/линзы	Полиметилметакрилат
Общая длина	500 mm
Общая ширина	25,4 mm
Общая высота	71,6 mm
Цвет	Dark gray

## Соответствие требованиям и область применения

Код защиты от проникновения	IP66 [ Защита от попадания пыли, защита от струй]
Код степени защиты от механических воздействий	IK06 [ 1 J]

## Первоначальная производительность (соответствие МЭК)

Начальная светоотдача	490 lm
Допустимое отклонение светового потока	+/-10%
Начальная эффективность освещения светодиода	65 lm/W

Нач. корр. цветовая температура	2700 K
Нач. индекс цветопередачи	80
Начальная входная мощность	7.5 W
Допустимое значение потребляемой мощности	+/-10%

## Условия эксплуатации

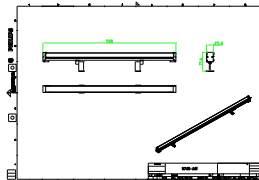
Диапазон температуры окружающей среды	-40 to +50 °C
---------------------------------------	---------------

## Данные об изделии

Полный код продукта	871951451381599
Название продукта для заказа	BSP386 30LED 27K 24V 45 L50 DMX
EAN/UPC — продукт	8719514513815
Код заказа	911401780162
Нумератор — количество на упаковку	1
Нумератор — упаковок на внешний короб	50
Материал (SAP)	911401780162
Вес нетто (шт.) SAP	0,456 kg



## Чертеж размеров



BSP386 30LED 27K 24V 45 L50 DMX

