

UniStrip G4

BCP383 12LED RGBNW 220V A4 L50 DMX

UniStrip G4 - 844 lm - 27 W K

UniStrip G4 — это светодиодный светильник для поверхностного монтажа, который предназначен для архитектурного освещения фасадов зданий, мостов, надземных переходов и для других сфер, требующих применение архитектурной подсветки.; Универсальная линейка светильников, которая позволит удовлетворить все имеющиеся потребности в освещении: омывающая подсветка стен, скользящая подсветка стен и линейная заливающая подсветка.; Прочная механическая конструкция и уникальная оптическая система делают этот светильник идеальным решением для освещения фасадов зданий, мостов, надземных переходов и для других сфер, требующих применение архитектурной подсветки.; Доступные цвета: белый, монохромные цвета, RGB, RGBW и регулируемый белый цвет (Tunable White), а также интерфейс управления DMX с поддержкой до 8 пикселей (8IDs) позволяют архитекторам и дизайнерам экспериментировать с различными концепциями и вариантами дизайна без каких-либо ограничений.

Предупреждение и условия безопасности

- Подходит только для размещения вне зданий

Данные о продукции

Общая информация	
Цвет источника света	Красный, зеленый, синий и белый
Сменный источник света	No
Количество единиц ПРА	1 unit
Драйвер/блок питания/трансформатор	PSU [Power supply unit]
Драйвер в комплекте	Yes
Тип оптического плафона/линзы	CLFT [Clear flat]
Распределение света светильника	25° x 40°
Интерфейс управления	Dynamic DMX

Соединение	Свободные провода и 2 соединительных зажима четырехполюсных
Кабель	Кабель 0,3 м без штекера трехполюсный и 2 кабеля 0,3 м с разъемом четырехполюсных
Класс защиты по МЭК	Класс безопасности I
Знак пожароопасности	F [For mounting on normally flammable surfaces]

UniStrip G4

Маркировка CE	CE mark
Тип оптики для размещения вне зданий	Asymmetrical
Количество продуктов на прерывателе (16 А, тип В)	
Тип светодиодного генератора	LED
Класс ремонтпригодности	Класс В; светильник оснащен некоторыми деталями, требующими обслуживания (когда применимо): драйвер, блоки управления, устройство защиты от скачков напряжения, передний плафон и механические части

Технические характеристики освещения

Стандартный угол наклона при верхнем монтаже	-
Стандартный угол наклона при настенном монтаже	-

Эксплуатационные и электрические характеристики

Входное напряжение	220 to 240 V
Входная частота	50–60 Hz
Пусковой ток	60 A
Время пуска	0,45 ms
Коэффициент мощности (мин.)	0.9

Системы управления и регулировка яркости света

Возможность изменения яркости света	Yes
-------------------------------------	-----

Механические компоненты и корпус

Материал корпуса	Формованный алюминий
Оптический материал	Polymethyl methacrylate
Материал оптической крышки/линзы	Закаленное стекло
Материал фиксации	Алюминий
Монтажное устройство	MBA [Mounting bracket adjustable]
Форма оптической крышки/линзы	Flat
Покрывание оптической крышки/линзы	Прозрачное
Общая длина	500 mm
Общая ширина	45 mm

Общая высота	105 mm
Цвет	Dark gray

Соответствие требованиям и область применения

Код защиты от проникновения	IP66 [Защита от попадания пыли, защита от струй]
Код степени защиты от механических воздействий	IK06 [1 J]

Первоначальная производительность (соответствие МЭК)

Начальная светоотдача	844 lm
Допустимое отклонение светового потока	+/-10%
Начальная эффективность освещения светодиода	31 lm/W
Нач. корр. цветовая температура	- К
Нач. индекс цветопередачи	-
Начальная входная мощность	27 W
Допустимое значение потребляемой мощности	+/-10%

Условия эксплуатации

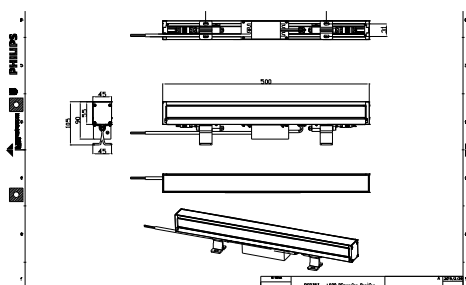
Диапазон температуры окружающей среды	-40 to +50 °C
Максимальный уровень уменьшения яркости света	10%

Данные об изделии

Полный код продукта	871951494527299
Название продукта для заказа	BCP383 12LED RGBNW 220V A4 L50
	DMX
EAN/UPC — продукт	8719514945272
Код заказа	911401750822
Нумератор — количество на упаковку	1
Нумератор — упаковок на внешний короб	6
Материал (SAP)	911401750822
Вес нетто (шт.) SAP	1,799 kg



Чертеж размеров



BCP383 12LED RGBNW 220V A4 L50 DMX

UniStrip G4



© 2022 Signify Holding Все права защищены. Signify никоим образом не гарантирует точность и полноту представленной здесь информации и не несет ответственности за любые действия, совершенные в этой связи.

Информация, представленная в данном документе, не является коммерческим предложением и не является частью какого-либо предложения или контракта, если иное не подтверждено Signify. Philips и логотип Philips являются зарегистрированными товарными знаками компании Koninklijke Philips N.V.

www.lighting.philips.com

2022, Апрель 29 – Данные для изменения