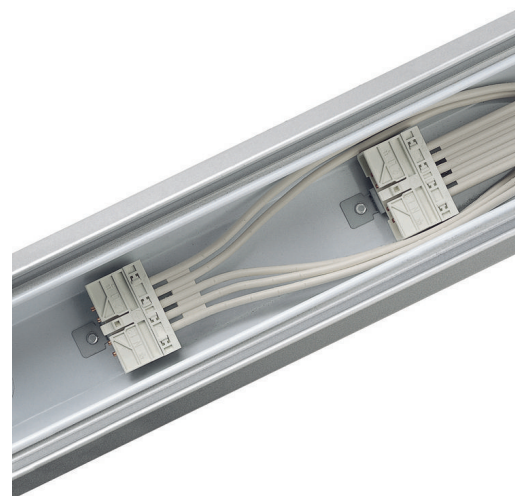


**PHILIPS**

**Lighting**



# Maxos TL-D

## Стандартная магистраль

**4MX056 583 2x5x2.5 WH**

MAXOS TST8 - 3 units for TL-D 58 W - 2 cables of 5 conductors  
2.5 mm<sup>2</sup> - White

Магистральная секция выполняет две функции: во-первых, это прочный монтажный рельс, на который устанавливаются электрические модули, во-вторых, она является корпусом для электрической проводки. Все магистральные секции изготавливаются из оцинкованной стали с белым или серебристым покрытием, доступно несколько вариантов длины: на 1, 2 или 3 электрических блока 36 Вт и 58 Вт. Плоский кабель (5 или 7 проводов) или 2 плоских кабеля (2 x 5 или 2 x 7 проводов), встроенные в магистраль, гарантируют безопасную и правильную проводку (в сочетании с встроенным переключателем фаз и контактными блоками). 7-проводный кабель используется для интеграции управления освещением и аварийного освещения с электрическими блоками, оснащенными комплектом батарей аварийного освещения. Двойная проводка (2 x 5 или 2 x 7 проводов) необходима для обеспечения полностью отдельного сетевого питания электрических блоков. Двойная проводка чаще всего используется для аварийного освещения на основе центральных аварийных батарей и отдельного включения. Следовательно, нет необходимости в дополнительных контактных блоках и проводке. В подвесных световых линиях магистральные секции соединяются с помощью встроенных электрических коннекторов и прочных внешних механических соединителей (доступны как аксессуары). Монтируемые на поверхность световые линии используют те же встроенные электрические коннекторы и внутренний соединитель (доступны как аксессуары). На верхней части магистральной секции есть выбиваемые отверстия для ввода кабеля, там, где это необходимо. Для магистральных секций доступен полный ряд взаимозаменяемых компонентов, что повышает гибкость системы. Выдающаяся прочность секций и соединительных элементов позволяет размещать подвесы с интервалом от 3,4 м до 4,8 м.

# Maxos TL-D Стандартная магистраль

## Данные о продукции

Общая информация	
Модуль распределения	No [-]
Класс защиты по МЭК	Класс безопасности I
Знак пожароопасности	F [ For mounting on normally flammable surfaces]
Метка ENEC	ENEC mark
Код семейства продуктов	4MX056 [ MAXOS TST8]

## Эксплуатационные и электрические характеристики

Цепь	No [-]
Опция цепи	2x5x2.5 [ 2 cables of 5 conductors 2.5 mm <sup>2</sup> ]

## Механические компоненты и корпус

Длина магистрали	583 [ 3 units for TL-D 58 W]
Общая длина	4590 mm
Цвет	White
Размеры (высота x ширина x глубина)	NaN x NaN x 4590 mm (NaN x NaN x 180.7 in)

## Соответствие требованиям и область применения

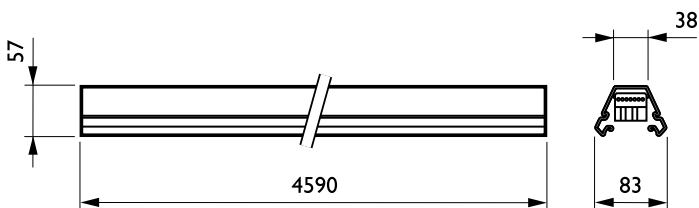
Код защиты от проникновения	IP20 [ Защита пальцев]
-----------------------------	------------------------

## Данные об изделии

Полный код продукта	403073256373999
Название продукта для заказа	4MX056 583 2x5x2.5 WH
EAN/UPC — продукт	4030732563739
Код заказа	910611027326
Нумератор — количество на упаковку	1
Нумератор — упаковок на внешний короб	2
Материал (SAP)	910611027326
Вес нетто (шт.) SAP	6,170 kg



## Чертеж размеров



Maxos trunking 4MX056/856

