



# Энергосберегающее решение

## HF-Performer III для ламп PL-T/C

HF-Performer III PL-T/C – это надежный, компактный и высокочастотный ЭПРА для люминесцентных ламп PL-T и PL-C. Он идеально подходит в случаях особого внимания к расходу электроэнергии. Серия HF-Performer III обладает надежной конструкцией, которая отвечает всем соответствующим международным стандартам безопасности и эксплуатации, при этом отличаясь эффективным использованием электроэнергии (CELMA EEI A2).

### Преимущества

- Надежная конструкция, которая отвечает всем соответствующим международным стандартам безопасности и эксплуатации, при этом отличаясь высокой эффективностью использования энергии
- Автоматический перезапуск (после падения напряжения или замены лампы) обеспечивает простоту эксплуатации и замены ламп.
- Подходит для эксплуатации в аварийном режиме от постоянного тока 186-275 В (при температуре -10°C), соответствует нормам IEC/EN 60598-2-22 для светильников

### Характеристики

- Срок службы 50 000 часов при максимальной температуре, ресурс включения/выключения – более 60 000 случаев на лампу
- Программируемый пуск: немерцающий, с предварительным нагревом ламп (<2,0 с), за счет чего включение/выключение ламп не сокращает срок эксплуатации
- Активная коррекция электропитания обеспечивает непрерывность освещения, вне зависимости от перепадов напряжения в сети
- Устройство защищено от избытка сетевого напряжения и неправильного подключения.

## HF-Performer III для ламп PL-T/C

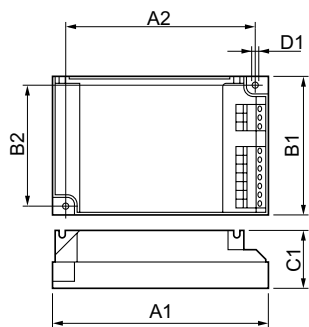
### Применение

- Идеально подходит для внутреннего освещения коммерческих объектов в случае, когда требуется сократить отношение мощности на квадратный метр площади или уменьшить эксплуатационные расходы
- Применяется с действующими системами контроля детекторов движения, такими как Philips OccuPlus
- Преимущественно для освещения внутри помещений: освещения точек, размещения в потолочных и утопленных светильниках; в основном для магазинов розничной торговли, офисных зданий, супермаркетов, гостиниц и киосков
- Промышленные зоны с длительным периодом освещения

### Versions



### Чертеж размеров



Product	D1	C1	A1	A2	B1	B2
HF-P 1/218 PL-T/C III 220-240V	4,2 mm	30,0 mm	103,8 mm	93,5 mm	67,8 mm	57,5 mm
HF-P 1/226 PL-T/C III 220-240V	4,2 mm	30,0 mm	103,8 mm	93,5 mm	67,8 mm	57,5 mm

#### Эксплуатационные и электрические характеристики

Входная частота	50–60 Hz
Входное напряжение	220 to 240 V

#### Общая информация

Количество продуктов на прерывателе (16 А, тип В) (ном.)	28
Количество ламп	2 штука/единица
Тип лампы	PL-T/C

#### Механические компоненты и корпус

Корпус	S 103x67x30
--------	-------------

## HF-Performer III для ламп PL-T/C

### Соответствие требованиям и область применения

Order Code	Full Product Name	Показатель энергоэффективности
913700648666	HF-P 1/218 PL-T/C III 220-240V	A2 BAT

Order Code	Full Product Name	Показатель энергоэффективности
913700648866	HF-P 1/226 PL-T/C III 220-240V	A2/A2BAT

### Характеристики системы

Order Code	Full Product Name	Мощность лампы на PL-T/C	Номинальная мощность балласта- лампы
913700648666	HF-P 1/218 PL-T/C III 220-240V	31.2/16 W	18 W

Order Code	Full Product Name	Мощность лампы на PL-T/C	Номинальная мощность балласта- лампы
913700648866	HF-P 1/226 PL-T/C III 220-240V	45/23.63 W	26 W



© 2021 Signify Holding Все права защищены. Signify никоим образом не гарантирует точность и полноту представленной здесь информации и не несет ответственности за любые действия, совершенные в этой связи.

Информация, представленная в данном документе, не является коммерческим предложением и не является частью какого-либо предложения или контракта, если иное не подтверждено Signify. Все товарные знаки являются собственностью компании Signify Holding или соответствующих владельцев.

[www.lighting.philips.com](http://www.lighting.philips.com)

2021, Август 16 - Данные для изменения