



Описание

MHN/W-TD

Двухцокольные кварцевые металлогалогенные лампы

Преимущества

- Все лампы имеют УФ-фильтр, который снижает риск выцветания товара

Характеристики

- Кварцевая горелка наполнена ртутью и смесью галогенидов диспрозия, гольмия и тулия (MHN-TD) или йодида олова (MHW-TD) с добавлением натрия и таллия для коррекции цвета и стабилизации разряда
- Двухцокольные лампы помещены в прозрачную внешнюю трубчатую колбу с защитой от УФ излучения
- Есть ограничения для положения горения

Применение

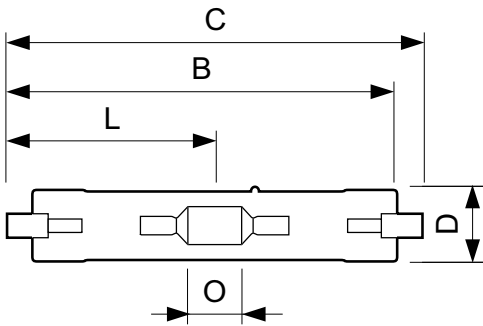
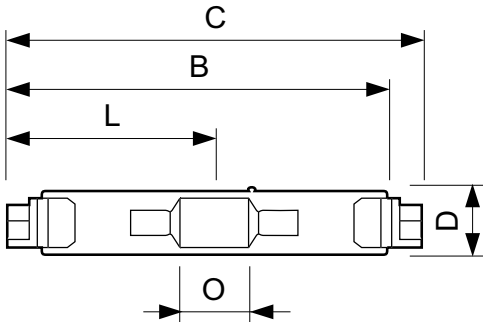
- Внутреннее освещение – акцентное освещение, общее освещение с направлением света сверху вниз, например, в магазинах и торговых центрах
- Направленное освещение сверху вниз, снизу вверх, настенные светильники, например, освещение магазинов
- Наружное освещение памятников, фасадов зданий и рекламных щитов

Предупреждение и условия безопасности

- Даже при проведении испытаний используйте только светильник в корпусе (IEC61167, IEC 62035, IEC60598)
- Светильник должен удерживать горячие осколки лампы в случае ее разрушения
- Контрольный ПРА должен обеспечивать защиту по окончании срока службы (IEC61167, IEC 62035)
- Крайне маловероятно, что разбитая лампа может представлять какую-либо угрозу вашему здоровью. Если у вас разбилась лампа, проветрите комнату в течение 30 минут и уберите осколки, желательно в перчатках. Положите их в герметичный полиэтиленовый пакет и передайте на местное предприятие по утилизации отходов. Не используйте пылесос.

MHN/W-TD

Чертеж размеров



Product	D (max)	D	O	C (max)
MHN-TD 250W/842 FC2 1CT/12	27,5 mm	1,08 in	27 mm	161,6 mm

Product	D (max)	D	O	C (max)
MHN-TD 70W/842 RX7s 1CT/12	19,5 mm	0,75 in	7,7 mm	117,6 mm
MHN-TD 150W/842 RX7s 1CT/12	23,0 mm	0,89 in	17,8 mm	135,4 mm
MHN-TD 70W/730 RX7s 1CT/12	19,5 mm	0,75 in	7,7 mm	117,6 mm
MHN-TD 150W/730 RX7s 1CT/12	23,0 mm	0,89 in	17,8 mm	135,4 mm

Системы управления и регулировка яркости света

Возможность изменения яркости света No

Общая информация

Срок службы до 5% отказов (мин.) 4000 h

Срок службы до 5% отказов (ном.) 5000 h

Рабочее положение P45

Механические компоненты и корпус

Финишная обработка колбы Прозрачное

Соответствие требованиям и область применения

Order Code	Full Product Name	Энергопотребление кВт-час/1000 ч	Содержание ртути (Hg) (макс.)	Содержание ртути (Hg) (ном.)
928070205190	MHN-TD 70W/842 RX7s 1CT/12	77 kWh	11 mg	11 mg
928076505190	MHN-TD 150W/842 RX7s 1CT/12	155 kWh	12,3 mg	12,3 mg
928482400092	MHN-TD 70W/730 RX7s 1CT/12	77 kWh	13,4 mg	13,4 mg

Order Code	Full Product Name	Энергопотребление кВт-час/1000 ч	Содержание ртути (Hg) (макс.)	Содержание ртути (Hg) (ном.)
928482500092	MHN-TD 150W/730 RX7s 1CT/12	155 kWh	18 mg	18 mg
928078605121	MHN-TD 250W/842 FC2 1CT/12	277 kWh	-	16 mg

Эксплуатационные и электрические характеристики

Order Code	Full Product Name	Ток лампы (EM) (ном.)	Напряжение (макс.)	Напряжение (мин.)	Напряжение (ном.)	Мощность (номинальная) (ном.)
928070205190	MHN-TD 70W/842 RX7s 1CT/12	1,0 A	100 V	80 V	90 V	77,0 W
928076505190	MHN-TD 150W/842 RX7s 1CT/12	1,8 A	108 V	88 V	98 V	155,0 W
928482400092	MHN-TD 70W/730 RX7s 1CT/12	0,98 A	98 V	78 V	90 V	77,0 W
928482500092	MHN-TD 150W/730 RX7s 1CT/12	1,8 A	106 V	86 V	96 V	155,0 W
928078605121	MHN-TD 250W/842 FC2 1CT/12	3 A	110 V	85 V	95 V	250,0 W

Общая информация

Order Code	Full Product Name	Цоколь	Срок службы до 20% отказов (мин.)	Срок службы до 20% отказов (ном.)	Срок службы до 50% отказов (мин.)	Срок службы до 50% отказов (ном.)
928070205190	MHN-TD 70W/842 RX7s 1CT/12	RX7S	6500 h	8000 h	8500 h	10500 h
928076505190	MHN-TD 150W/842 RX7s 1CT/12	RX7S	6500 h	8000 h	8500 h	10500 h
928482400092	MHN-TD 70W/730 RX7s 1CT/12	RX7S	5800 h	7000 h	7500 h	9000 h
928482500092	MHN-TD 150W/730 RX7s 1CT/12	RX7S	6500 h	8000 h	8500 h	10500 h
928078605121	MHN-TD 250W/842 FC2 1CT/12	FC2	5800 h	7000 h	7500 h	9000 h

Требования по дизайну светильника

Order Code	Full Product Name	Температура колбы (макс.)	Order Code	Full Product Name	Температура колбы (макс.)
928070205190	MHN-TD 70W/842 RX7s 1CT/12	500 °C	928482500092	MHN-TD 150W/730 RX7s 1CT/12	650 °C
928076505190	MHN-TD 150W/842 RX7s 1CT/12	650 °C	928078605121	MHN-TD 250W/842 FC2 1CT/12	650 °C
928482400092	MHN-TD 70W/730 RX7s 1CT/12	500 °C			

Технические характеристики освещения (1/3)

Order Code	Full Product Name	Координата цветности X (ном.)	Координата цветности Y (ном.)	Код цвета	Обозначение цвета	Коррелированная цветовая температура (ном.)	Коэффициент цветопередачи (ном.)	Стабильность светового потока 10 000 ч (мин.)
928070205190	MHN-TD 70W/842 RX7s 1CT/12	0,371	0,366	842	Cool White (CW)	4200 K	75	40 %
928076505190	MHN-TD 150W/842 RX7s 1CT/12	0,371	0,366	842	Cool White (CW)	4200 K	81	60 %
928482400092	MHN-TD 70W/730 RX7s 1CT/12	0,434	0,398	730	Warm White (WW)	3000 K	65	45 %
928482500092	MHN-TD 150W/730 RX7s 1CT/12	0,434	0,398	730	Warm White (WW)	3000 K	67	50 %
928078605121	MHN-TD 250W/842 FC2 1CT/12	370	365	842	Cool White (CW)	4200 K	85	50 %

Технические характеристики освещения (2/3)

Order Code	Full Product Name	Стабильность светового потока					Эффективность освещения		Светоотдача	
		10 000 ч (ном.)	Стабильность светового потока 2000 ч (мин.)	Стабильность светового потока 2000 ч (ном.)	Стабильность светового потока 5000 ч (мин.)	Стабильность светового потока 5000 ч (ном.)	Эффективность освещения (ном.) (мин.)	Эффективность освещения (номинальная) (ном.)	Светоотдача (ном.)	Светоотдача (номинальная) (мин.)
928070205190	MHN-TD 70W/842 RX7s 1CT/12	75 %	79 %	85 %	68 %	80 %	67 lm/W	75 lm/W	5800 lm	5220 lm

Order Code	Full Product Name	Стабильность светового потока					Эффективность освещения		Светоотдача	
		10 000 ч (ном.)	стабильность потока (мин.)	стабильность потока (ном.)	стабильность потока 5000 ч (мин.)	стабильность потока 5000 ч (ном.)	Эффективность (ном.)	(мин.)	Светоотдача (ном.)	(мин.)
928076505190	MHN-TD 150W/842 RX7s 1CT/12	70 %	74 %	80 %	68 %	75 %	73 lm/W	81 lm/W	12500 lm	11250 lm
928482400092	MHN-TD 70W/730 RX7s 1CT/12	55 %	59 %	65 %	53 %	60 %	67 lm/W	75 lm/W	5800 lm	5220 lm
928482500092	MHN-TD 150W/730 RX7s 1CT/12	60 %	69 %	75 %	58 %	65 %	81 lm/W	90 lm/W	13400 lm	12510 lm
928078605121	MHN-TD 250W/842 FC2 1CT/12	60 %	69 %	75 %	63 %	70 %	-	80 lm/W	-	18000 lm

Технические характеристики освещения (3/3)

Order Code	Full Product Name	Светоотдача (номинальная) (ном.)
928070205190	MHN-TD 70W/842 RX7s 1CT/12	5800 lm
928076505190	MHN-TD 150W/842 RX7s 1CT/12	12500 lm
928482400092	MHN-TD 70W/730 RX7s 1CT/12	5800 lm

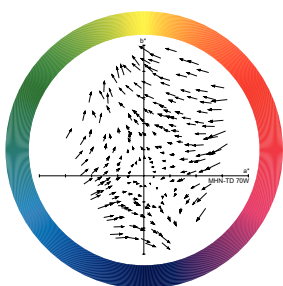
Order Code	Full Product Name	Светоотдача (номинальная) (ном.)
928482500092	MHN-TD 150W/730 RX7s 1CT/12	13900 lm
928078605121	MHN-TD 250W/842 FC2 1CT/12	20000 lm

Механические компоненты и корпус

Order Code	Full Product Name	Форма колбы
928070205190	MHN-TD 70W/842 RX7s 1CT/12	TD
928076505190	MHN-TD 150W/842 RX7s 1CT/12	TD
928482400092	MHN-TD 70W/730 RX7s 1CT/12	TD

Order Code	Full Product Name	Форма колбы
928482500092	MHN-TD 150W/730 RX7s 1CT/12	TD
928078605121	MHN-TD 250W/842 FC2 1CT/12	T27

Colour Rendering Diagrams



LDCR_MHN-TD_70W-Colour rendering diagram

MHN/W-TD

