

# Надежность и долгий срок службы

## HID-Basic BHL MK4 для HPL/HPI

Электромагнитный медно-железный ПРА для ламп HPL, HPI (Plus) и SON-H

### Преимущества

- Надежность и долгий срок службы с защитой от перегрева; превосходит предыдущие модели при работе на жаре; продленный срок гарантии
- Минимальная потеря мощности за счет ортоциклической обмотки
- Возможность удаленного монтажа контрольного ПРА

### Характеристики

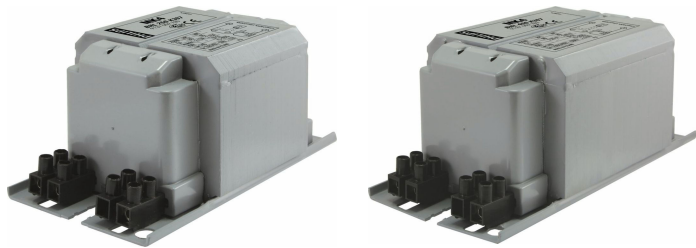
- Улучшенный температурный режим – ПРА с намного лучшим охлаждением
- ПРА созданы для эксплуатации ртутных ламп (HPL) без применения запала и могут использоваться с лампами HPI и запалом
- В базовой комплектации оборудован винтовыми клеммами; вставные контакты поставляются по запросу
- Средства заземления при монтаже
- ПРА для альтернативного сетевого напряжения/частот поставляются по запросу

### Применение

- Наружное освещение

# HID-Basic BHL MK4 для HPL/HPI

## Versions



## Чертеж размеров



| Product                                  | D1     | C1      | A1       | A2       | B1      |
|--|--------|---------|----------|----------|---------|
| BHL 250 K307-A2 230/240V<br>50Hz BC2-134 | 6,2 mm | 65,0 mm | 134,0 mm | 113,0 mm | 76,0 mm |
| BHL 400 K307-A2 230/240V<br>50Hz BC2-160 | 6,2 mm | 65,0 mm | 160,0 mm | 139,0 mm | 76,0 mm |

### Эксплуатационные и электрические характеристики

|                    |                             |
|--------------------|-----------------------------|
| Входная частота    | 50 Hz                       |
| Входное напряжение | 230 V (default) or<br>240 V |

### Общая информация

|                 |                 |
|-----------------|-----------------|
| Количество ламп | 1 штука/единица |
| Тип лампы       | HPL/HPI         |

## Характеристики системы

| Order Code   | Full Product Name                        | Номинальная мощность<br>балласта-лампы |
|--------------|--|--|
| 913700278026 | BHL 250 K307-A2 230/240V 50Hz<br>BC2-134 | 250 W                                  |

| Order Code   | Full Product Name                        | Номинальная мощность<br>балласта-лампы |
|--------------|--|--|
| 913700278226 | BHL 400 K307-A2 230/240V 50Hz<br>BC2-160 | 400 W                                  |

## HID-Basic BHL MK4 для HPL/HPI



© 2021 Signify Holding Все права защищены. Signify никоим образом не гарантирует точность и полноту представленной здесь информации и не несет ответственности за любые действия, совершенные в этой связи.

Информация, представленная в данном документе, не является коммерческим предложением и не является частью какого-либо предложения или контракта, если иное не подтверждено Signify. Все товарные знаки являются собственностью компании Signify Holding или соответствующих владельцев.

[www.lighting.philips.com](http://www.lighting.philips.com)

2021, Август 16 - Данные для изменения