



Освещение с высокой яркостью

Tornado T2

Высокоэффективная энергосберегающая лампа. Эта лампа предлагает наилучшее сочетание высоких энергоэффективности и компактности. Кроме того, лампа прослужит очень долго.

Преимущества

- Высокая эффективность при малом размере
- Энергосбережение и экономия до 85 % средств
- Очень длительный срок службы.

Характеристики

- Длительный срок службы
- Выдерживает множество включений/выключений
- Низкий уровень содержания ртути

Применение

- Замена лампам накаливания дома и в профессиональных областях применения (гостиницы, рестораны, магазины).
- Не рассчитаны на регулировку яркости света.
- Декоративная отделка. Возможность использования ламп в местах прямой видимости для добавления декоративного эффекта.

Предупреждение и условия безопасности

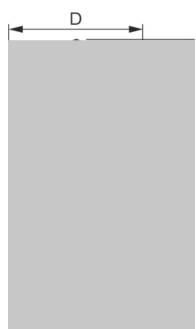
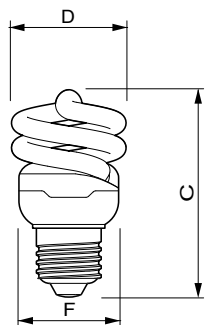
- Маловероятно, что нарушение целостности лампы отрицательно скажется на состоянии вашего здоровья. Если лампа разбилась, необходимо проветрить помещение в течение 30 минут и собрать осколки, желательно в перчатках. Уберите осколки в закрывающийся пластиковый пакет и отнесите в местный центр приема отходов для переработки. Запрещается использовать пылесос для сбора осколков.
- Компактные флуоресцентные лампы приравниваются к продуктам специальной категории, которые необходимо передавать в местный центр приема отходов для переработки. Европейские компании, занимающиеся осветительными приборами, создали инфраструктуру, способную перерабатывать ртуть, другие металлы, стекло и т. д.

Tornado T2

Versions



Чертеж размеров



Product	D (max)	C (max)	F (max)
Tornado T2 8W WW E27 220-240V 1PF/6	47,5 mm	86,5 mm	40,5 mm

Product	D (max)	C (max)	F (max)
TornadoT2 8y 20W CDL E27 220-240V 1CT/12	56,5 mm	111,5 mm	47 mm

Product	D (max)	C (max)	F (max)
Tornado T2 8y 23W WW E27 220-240V 1CT/12	61,5 mm	118,5 mm	50,5 mm
TornadoT2 8y 23W CDL E27 220-240V 1CT/12	61,5 mm	118,5 mm	50,5 mm

Tornado T2

Системы управления и регулировка яркости света

Возможность изменения яркости света No

Эксплуатационные и электрические характеристики

Входная частота	50 или 60 Hz
Напряжение (ном.)	220-240 V
Время включения (ном.)	0,3 s
Время прогрева до 60% света (мин.)	5 s

Общая информация

Цоколь E27

Механические компоненты и корпус

Форма колбы Spiral

Соответствие требованиям и область применения

Order Code	Full Product Name	Энергопотребление кВт-час/1000 ч	Содержание ртути (Hg) (макс.)	Содержание ртути (Hg) (ном.)
929689114302	Tornado T2 8W WW E27 220-240V 1PF/6	8 kWh	2,0 mg	1,5 mg
929689848410	TornadoT2 8y 20W CDL E27 220-240V 1CT/12	20 kWh	-	1,5 mg
929689848511	Tornado T2 8y 23W WW E27	23 kWh	-	2 mg

Order Code	Full Product Name	Энергопотребление кВт-час/1000 ч	Содержание ртути (Hg) (макс.)	Содержание ртути (Hg) (ном.)
	220-240V 1CT/12			
929689848610	TornadoT2 8y 23W CDL E27 220-240V 1CT/12	23 kWh	-	2 mg

Эксплуатационные и электрические характеристики

Order Code	Full Product Name	Ток лампы (ном.)	Мощность (номинальная) (ном.)	Время прогрева до 60% света (макс.)
929689114302	Tornado T2 8W WW E27 220-240V 1PF/6	60 mA	8,0 W	40 s
929689848410	TornadoT2 8y 20W CDL E27 220-240V 1CT/12	150 mA	20 W	60 s

Order Code	Full Product Name	Ток лампы (ном.)	Мощность (номинальная) (ном.)	Время прогрева до 60% света (макс.)
929689848511	Tornado T2 8y 23W WW E27 220-240V 1CT/12	170 mA	23 W	60 s
929689848610	TornadoT2 8y 23W CDL E27 220-240V 1CT/12	170 mA	23 W	60 s

Общая информация

Order Code	Full Product Name	Номинальный срок службы (ном.)	Срок службы (часов)	Цикл переключения
929689114302	Tornado T2 8W WW E27 220-240V 1PF/6	10000 h	10000 h	10000X
929689848410	TornadoT2 8y 20W CDL E27 220-240V 1CT/12	8000 h	8000 h	5000X

Order Code	Full Product Name	Номинальный срок службы (ном.)	Срок службы (часов)	Цикл переключения
929689848511	Tornado T2 8y 23W WW E27 220-240V 1CT/12	8000 h	8000 h	5000X

Tornado T2

Order Code	Full Product Name	Номинальный срок службы (ном.)	Срок службы (часов)	Цикл переключения
929689848610	TornadoT2 8y 23W CDL E27 220-240V 1CT/12	8000 h	8000 h	5000X

Технические характеристики освещения (1/2)

Order Code	Full Product Name	Координата цветности X (ном.)	Координата цветности Y (ном.)	Код цвета	Обозначение цвета	Коррелированная цветовая температура (ном.)	Кoeffициент цветопередачи (ном.)	Стабильность светового потока лампы в конце номинального срока службы (ном.)
929689114302	Tornado T2 8W WW E27 220-240V 1PF/6	463	420	827	Warm White (WW)	2700 K	82	65 %
929689848410	TornadoT2 8y 20W CDL E27 220-240V 1CT/12	313	337	865	Cool Daylight	6500 K	80	70 %
929689848511	Tornado T2 8y 23W WW E27 220-240V 1CT/12	463	420	827	Warm White (WW)	2700 K	82	70 %
929689848610	TornadoT2 8y 23W CDL E27 220-240V 1CT/12	313	337	865	Cool Daylight	6500 K	80	70 %

Технические характеристики освещения (2/2)

Order Code	Full Product Name	Стабильность светового потока	Стабильность светового потока	Эффективность освещения		Св (лк Order Code)	Full Product Name	Стабильность светового потока	Стабильность светового потока	Эффективность освещения		Светоотдача (ном.)
		2000 ч (ном.)	5000 ч (ном.)	(ном.)	Светоотдача (ном.)			2000 ч (ном.)	5000 ч (ном.)	(ном.)	Светоотдача (ном.)	
929689114302	Tornado T2 8W WW E27 220-240V 1PF/6	88 %	-	62 lm/W	505 lm	505 lm	WW E27 220-240V 1CT/12					
							929689848610 TornadoT2 8y 23W CDL E27 220-240V 1CT/12	85 %	75 %	63 lm/W	1450 lm	1450 lm
929689848410	TornadoT2 8y 20W CDL E27 220-240V 1CT/12	85 %	75 %	61 lm/W	1200 lm	1200 lm	CDL E27 220-240V 1CT/12					
929689848511	Tornado T2 8y 23W	85 %	75 %	67 lm/W	1550 lm	1570 lm						

Tornado T2



© 2021 Signify Holding Все права защищены. Signify никоим образом не гарантирует точность и полноту представленной здесь информации и не несет ответственности за любые действия, совершенные в этой связи.

Информация, представленная в данном документе, не является коммерческим предложением и не является частью какого-либо предложения или контракта, если иное не подтверждено Signify. Все товарные знаки являются собственностью компании Signify Holding или соответствующих владельцев.

www.lighting.philips.com

2021, Август 16 - Данные для изменения